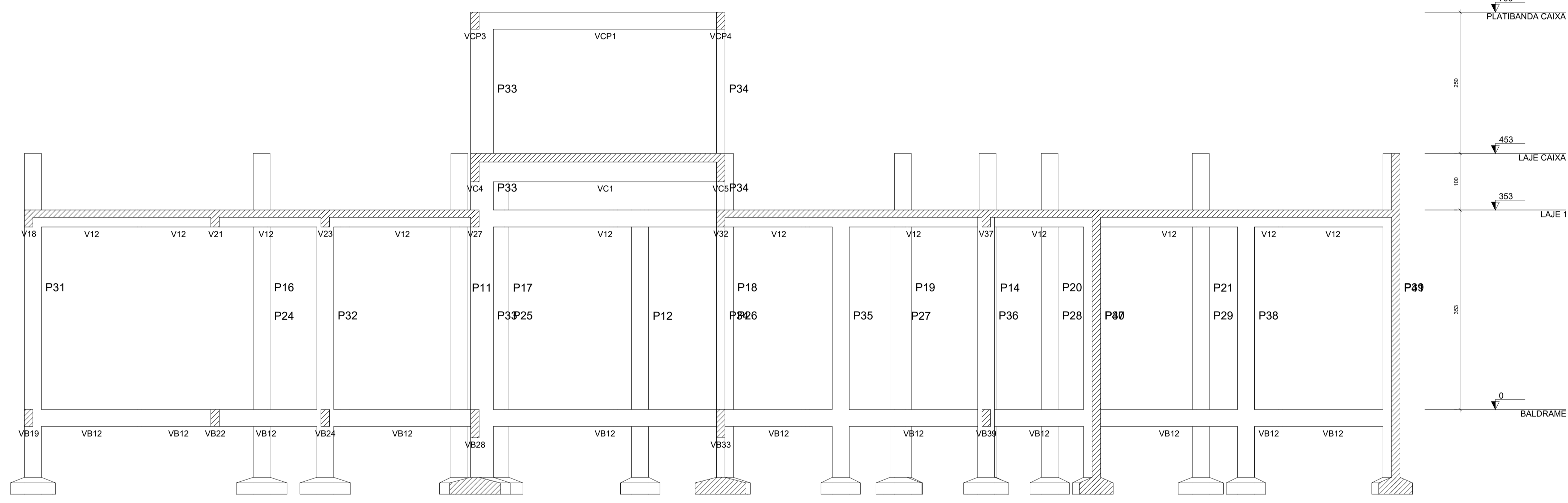
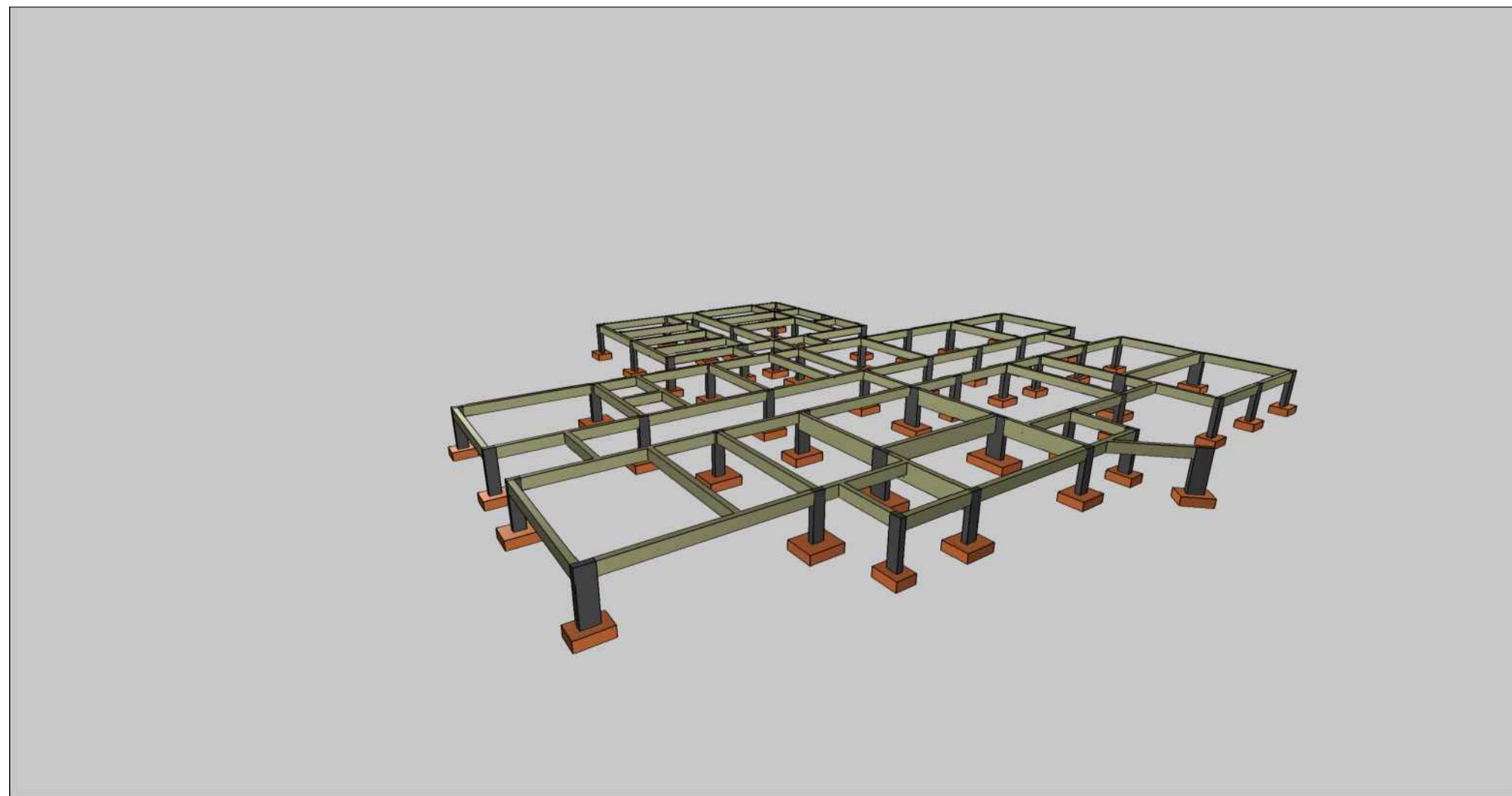


Corte A-A
escala 1:50

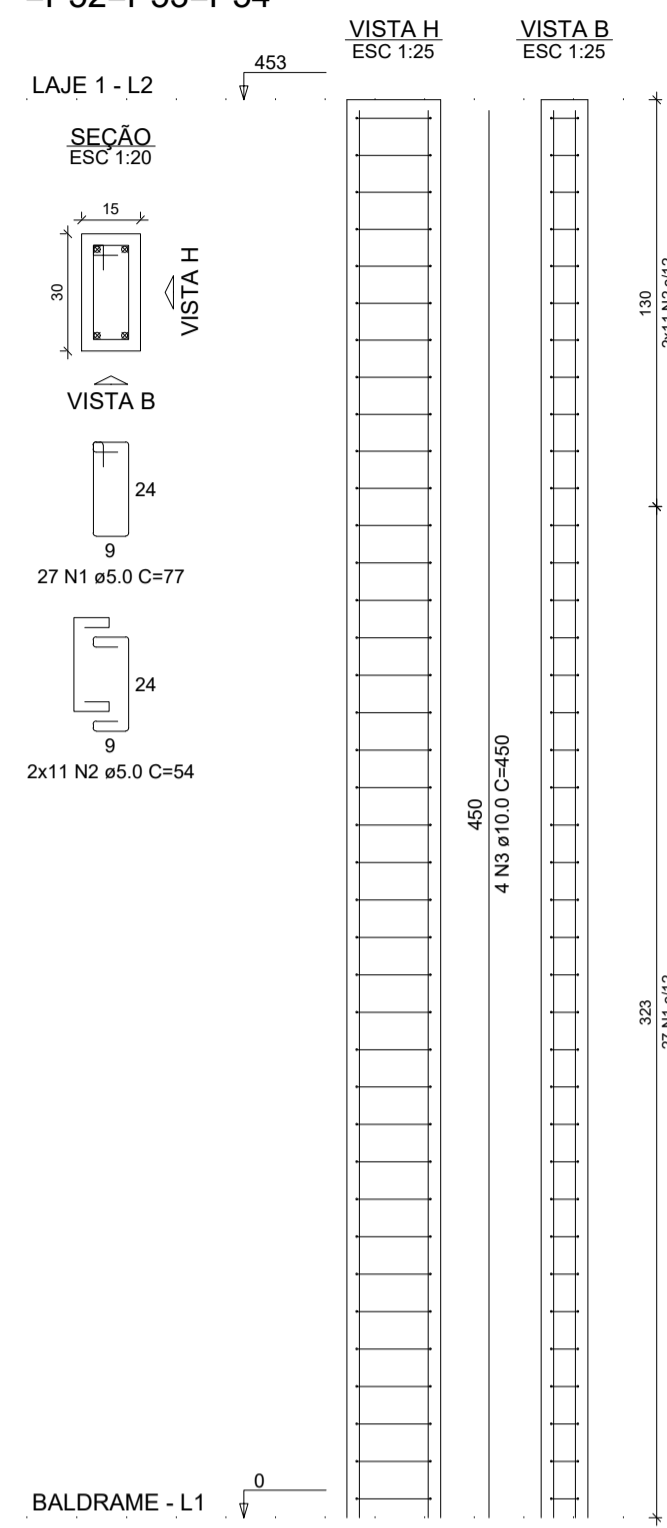


Corte B-B
escala 1:50

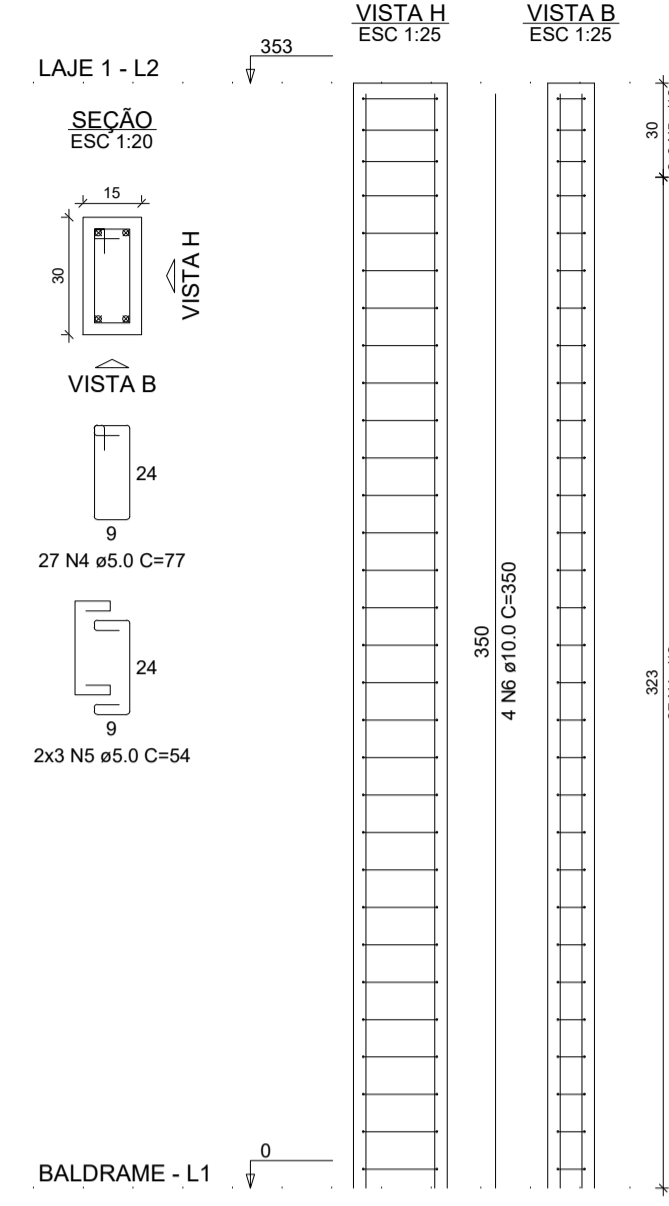


| | | |
|---|---|--------------|
| APROVAÇÃO: | | |
|  | | |
| TÍTULO: | FINALIDADE: | |
| PROJETO ESTRUTURAL | UNIDADE BÁSICA DE SAÚDE | |
| RESPONSÁVEL TÉCNICO(RT): | CREA-MG: | DATA: |
| JOÃO ALÍPIO FERREIRA DUTRA DE SOUZA ENGENHEIRO CIVIL TELS: (38) 99229-8082 | 170978/D | MARÇO / 2024 |
| | Nº ART: | REVISÃO: |
| | | 02 |
| PROPRIETÁRIO: | CONTRATANTE: | |
| PREFEITURA MUNICIPAL DE MANGA CNPJ: 18.270.447/0001-46 | PREFEITURA MUNICIPAL DE MANGA CNPJ: 18.270.447/0001-46 | |
| ENDEREÇO DA OBRA: | CIDADE: | DEP: |
| RUA 16, SNº, BAIRRO: ALVORADA | MANGA - MG | 39.460-000 |
| CONTEÚDO: | ESCALAS: | FOLHA Nº: |
| ELEMENTO ESTRUTURAL: CORTES E 3D | INDICADAS | 5/15 |
| | DESENHISTA: JOÃO ALÍPIO TELS: (38) 99229-8082 | |

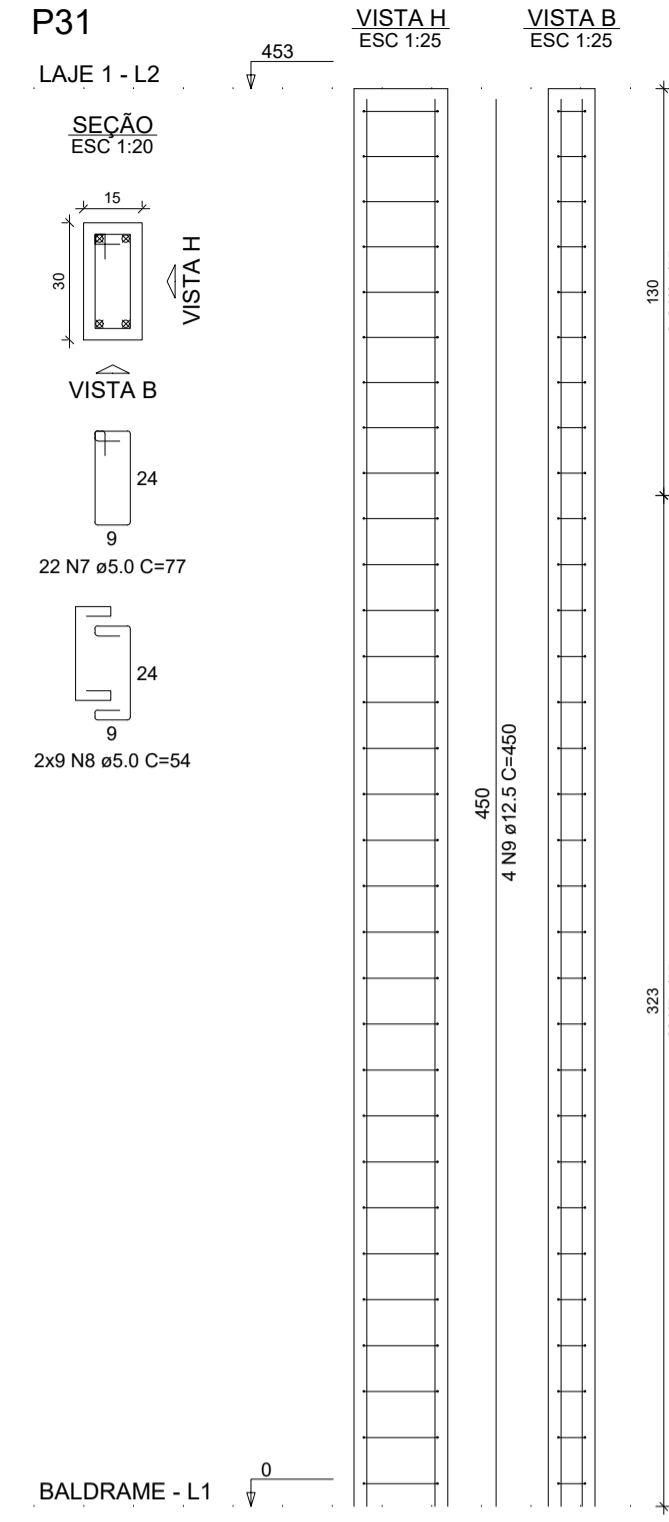
P1=P2=P3=P4=P6=P10=
 =P11=P14=P15=P16=
 =P17=P18=P19=P20=
 =P21=P22=P23=P30=
 =P39=P45=P46=P47=
 =P52=P53=P54



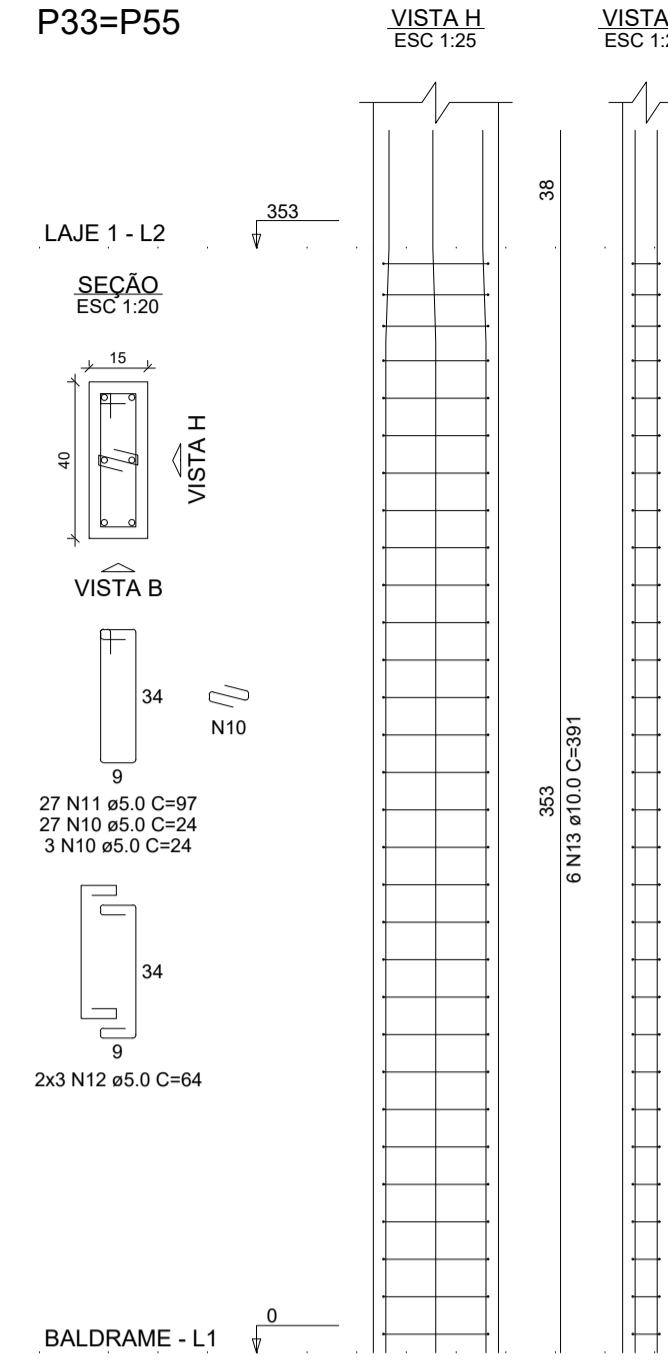
P5=P7=P8=P9=P12=
 =P13=P24=P25=P26=
 =P27=P28=P29=P32=
 =P35=P36=P37=P38



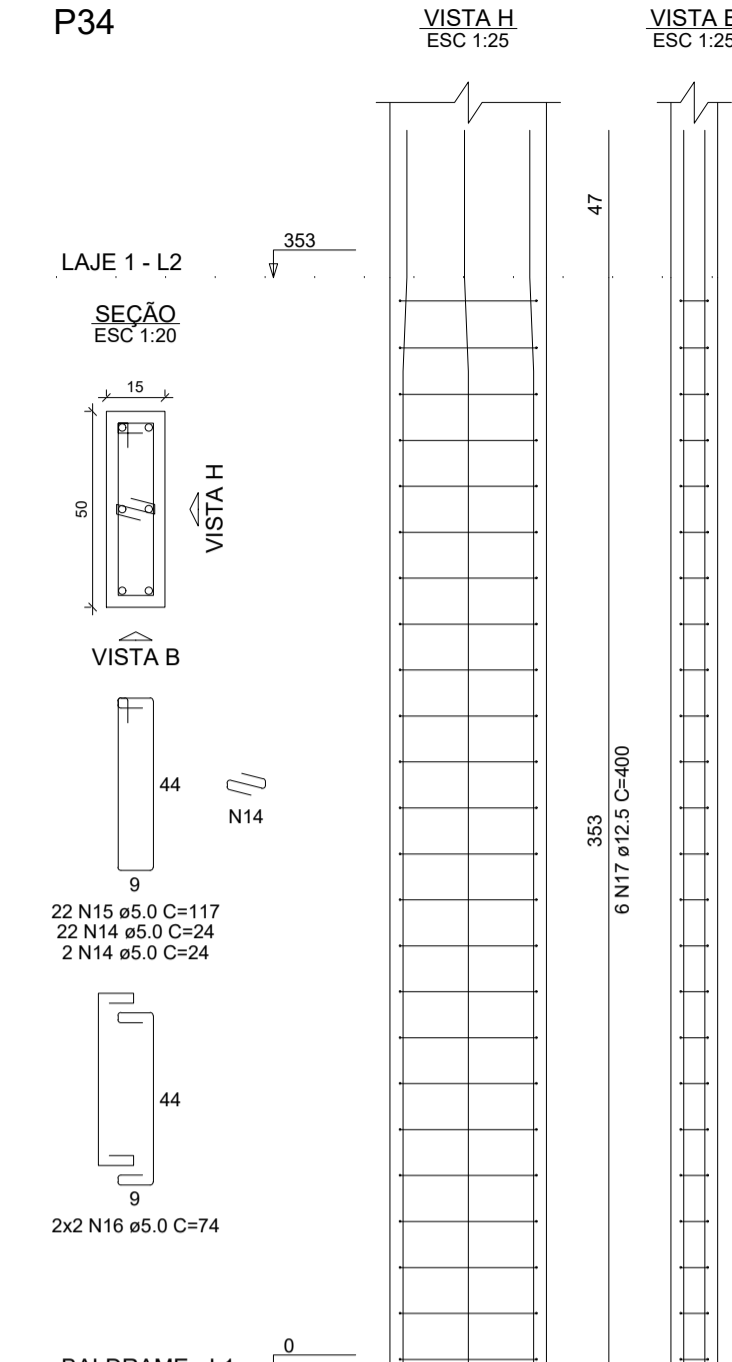
P31



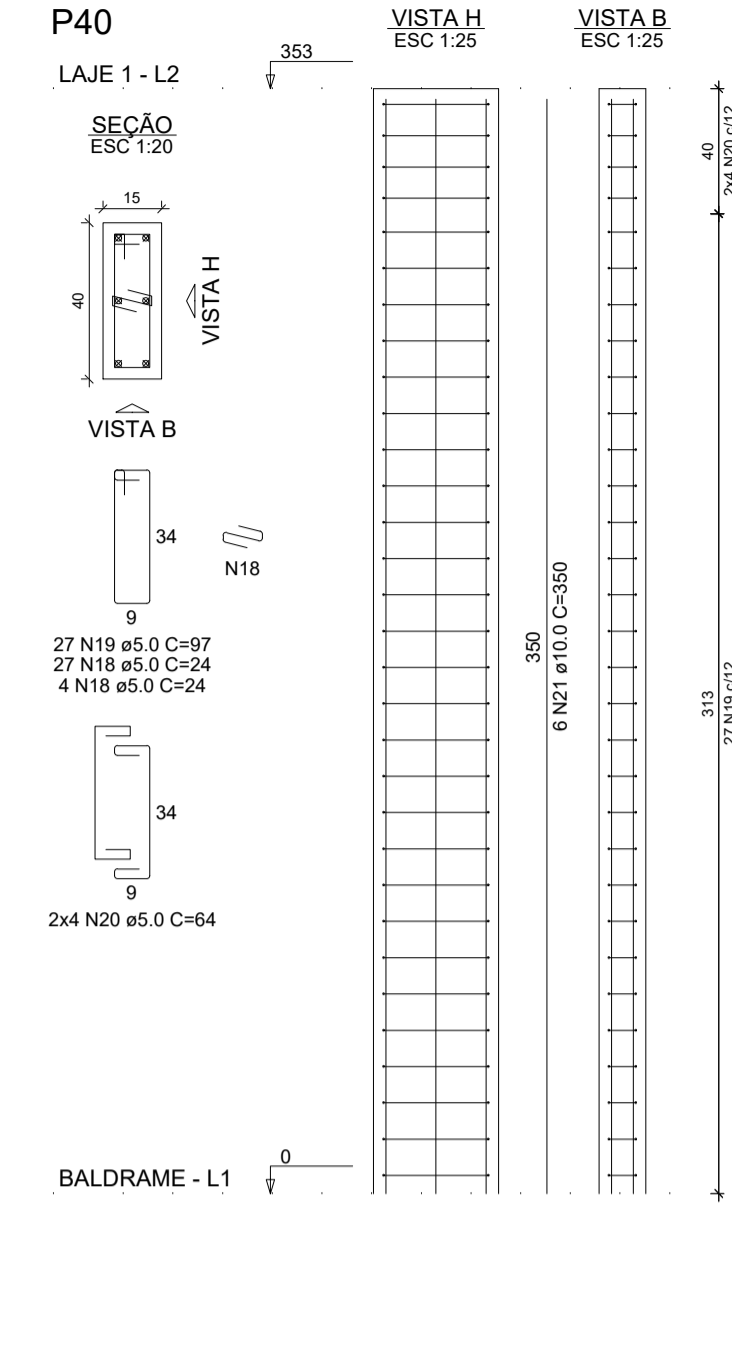
P33=P55



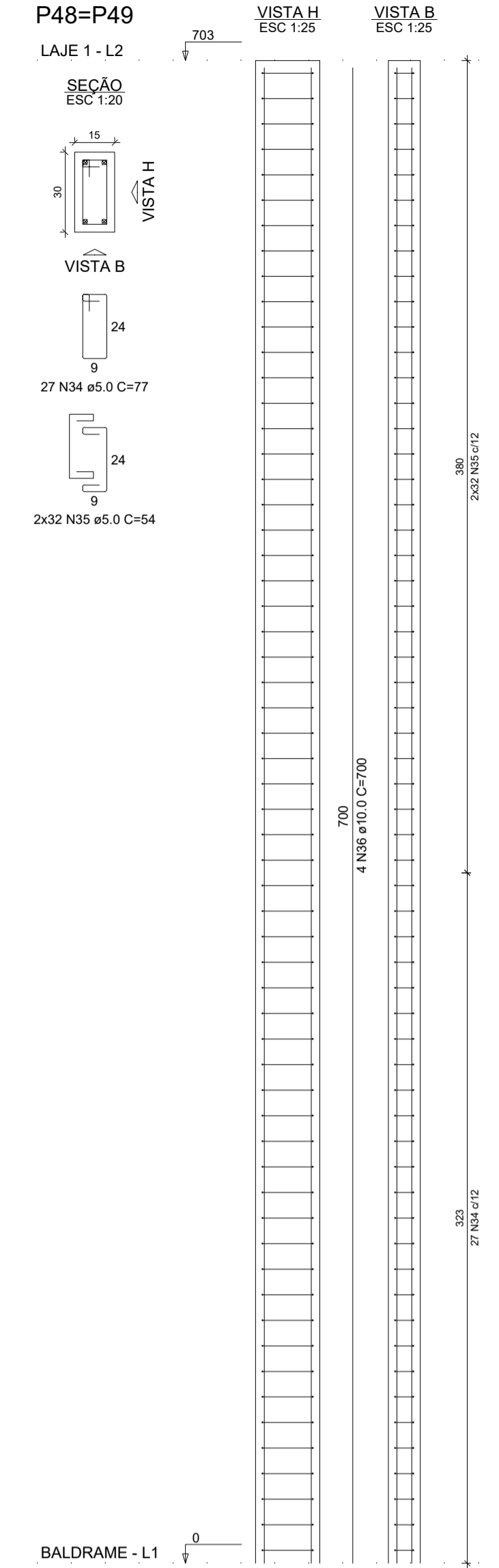
P34



P40



P48=P49

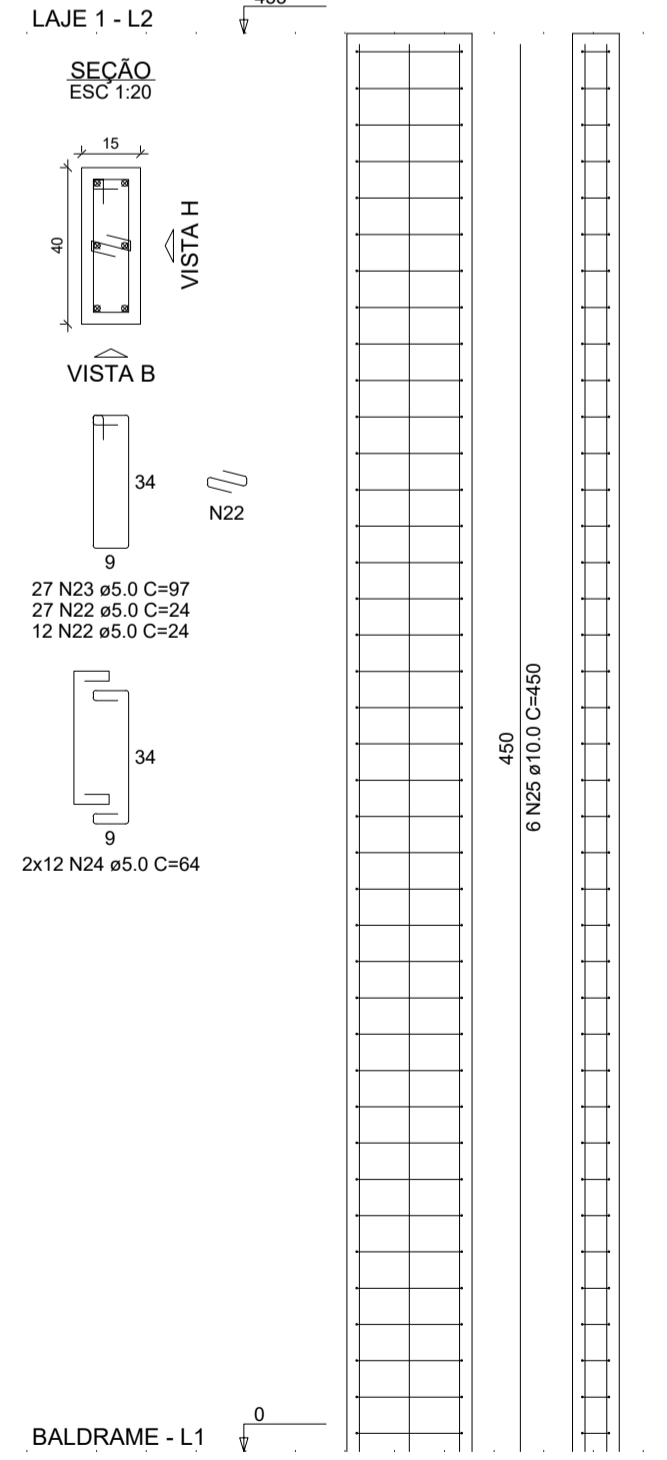


| RELAÇÃO DO AÇO | | | | | | |
|----------------|------|----|-----------|-------|-------------|--------------|
| ELEMENTO | AÇO | N | DIAM (mm) | QUANT | C.UNIT (cm) | C.TOTAL (cm) |
| 25xP1 | CA60 | 1 | 5.0 | 675 | 77 | 51975 |
| | CA60 | 2 | 5.0 | 550 | 54 | 29700 |
| | CA50 | 3 | 10.0 | 100 | 450 | 45000 |
| 17xP5 | CA60 | 4 | 5.0 | 459 | 77 | 35343 |
| | CA60 | 5 | 5.0 | 102 | 54 | 5508 |
| | CA50 | 6 | 10.0 | 68 | 350 | 23800 |
| P31 | CA60 | 7 | 5.0 | 22 | 77 | 1694 |
| | CA60 | 8 | 5.0 | 18 | 54 | 972 |
| | CA50 | 9 | 12.5 | 4 | 450 | 1800 |
| 2xP33 | CA60 | 10 | 5.0 | 60 | 24 | 1440 |
| | CA60 | 11 | 5.0 | 54 | 97 | 5238 |
| | CA60 | 12 | 5.0 | 12 | 64 | 768 |
| P34 | CA60 | 13 | 10.0 | 12 | 391 | 4692 |
| | CA60 | 14 | 5.0 | 24 | 24 | 576 |
| | CA60 | 15 | 5.0 | 22 | 117 | 2574 |
| P40 | CA60 | 16 | 5.0 | 4 | 74 | 296 |
| | CA50 | 17 | 12.5 | 6 | 400 | 2400 |
| | CA60 | 18 | 5.0 | 31 | 24 | 744 |
| P41 | CA60 | 19 | 5.0 | 27 | 97 | 2619 |
| | CA60 | 20 | 5.0 | 8 | 64 | 512 |
| | CA50 | 21 | 10.0 | 6 | 350 | 2100 |
| 2xP42 | CA60 | 22 | 5.0 | 39 | 24 | 936 |
| | CA60 | 23 | 5.0 | 27 | 97 | 2619 |
| | CA60 | 24 | 5.0 | 24 | 64 | 1536 |
| P44 | CA50 | 25 | 10.0 | 6 | 450 | 2700 |
| | CA60 | 26 | 5.0 | 60 | 24 | 1440 |
| | CA60 | 27 | 5.0 | 54 | 117 | 6318 |
| 2xP48 | CA60 | 28 | 5.0 | 12 | 74 | 888 |
| | CA60 | 29 | 10.0 | 12 | 301 | 4692 |
| | CA60 | 30 | 5.0 | 38 | 24 | 912 |
| 2xP50 | CA50 | 31 | 10.0 | 6 | 450 | 2700 |
| | CA60 | 32 | 5.0 | 22 | 64 | 1408 |
| | CA60 | 33 | 10.0 | 6 | 700 | 4200 |
| 2xP48 | CA60 | 34 | 5.0 | 54 | 77 | 4158 |
| | CA60 | 35 | 5.0 | 128 | 54 | 6912 |
| | CA50 | 36 | 10.0 | 8 | 700 | 5600 |
| 2xP50 | CA60 | 37 | 5.0 | 54 | 77 | 4158 |
| | CA60 | 38 | 5.0 | 12 | 54 | 648 |
| | CA60 | 39 | 10.0 | 8 | 391 | 3128 |

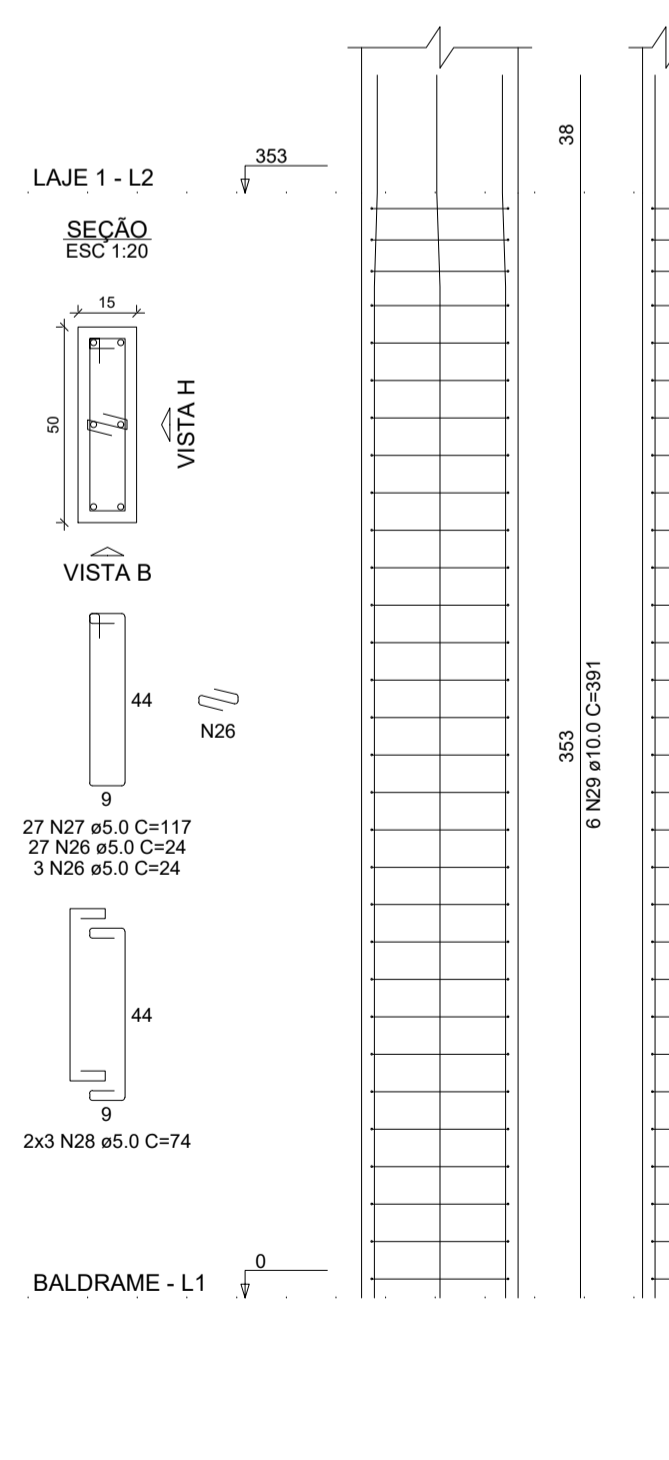
| RESUMO DO AÇO | | | | |
|-----------------|-----------|-------------|---------------------|----------------|
| AÇO | DIAM (mm) | C.TOTAL (m) | QUANT + 0% (Barras) | PESO + 0% (kg) |
| CA50 | 10.0 | 944.1 | 79 | 582.1 |
| CA60 | 5.0 | 42 | 4 | 40.5 |
| CA60 | 5.0 | 1745.1 | 146 | 269 |
| PESO TOTAL (kg) | | | | 622.5 |
| CA50 | | | | 622.5 |
| CA60 | | | | 269 |

Volume de concreto (C-25) = 10.92 m³
 Área de forma = 214.40 m²

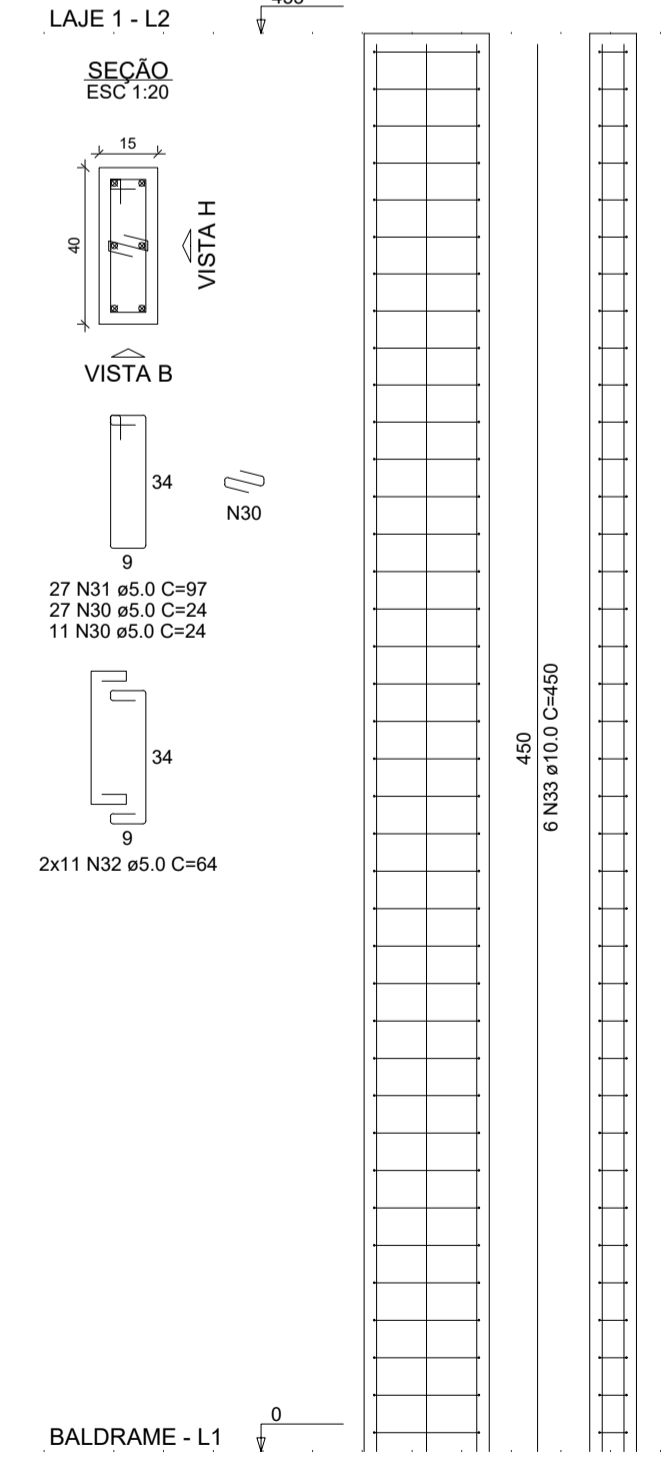
P41



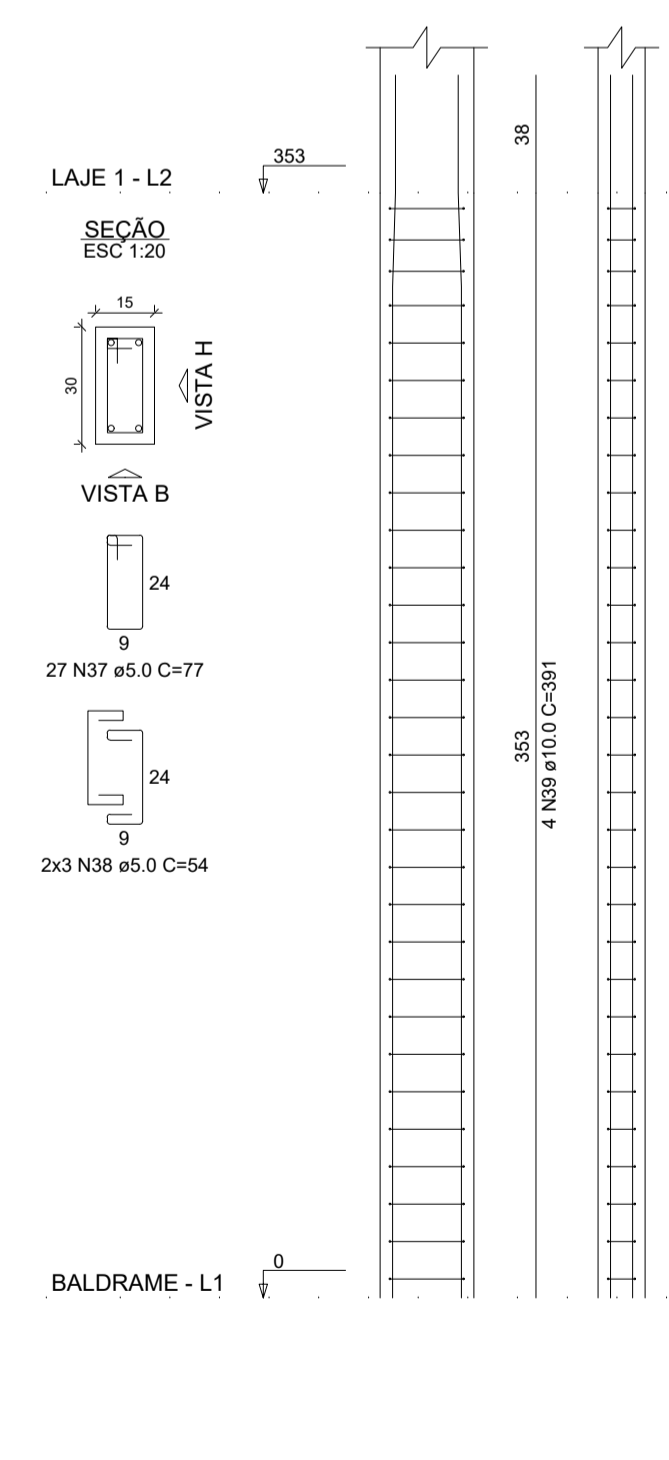
P42=P43



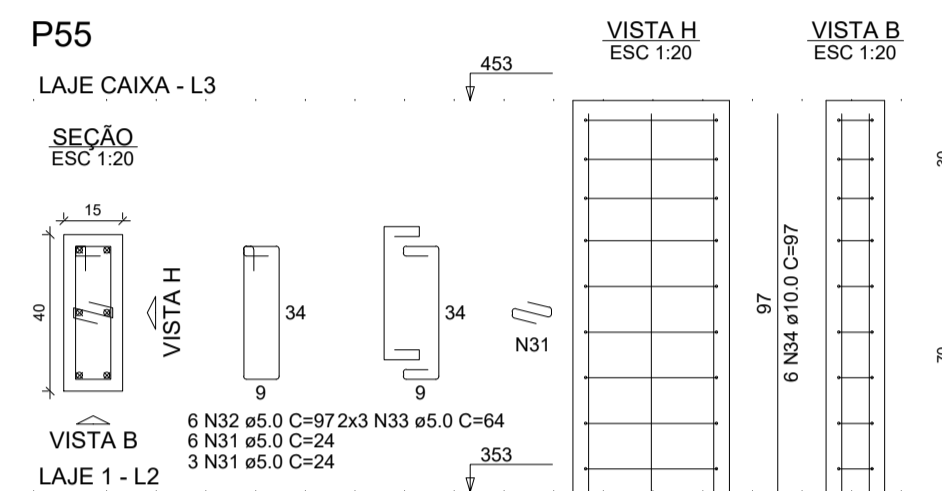
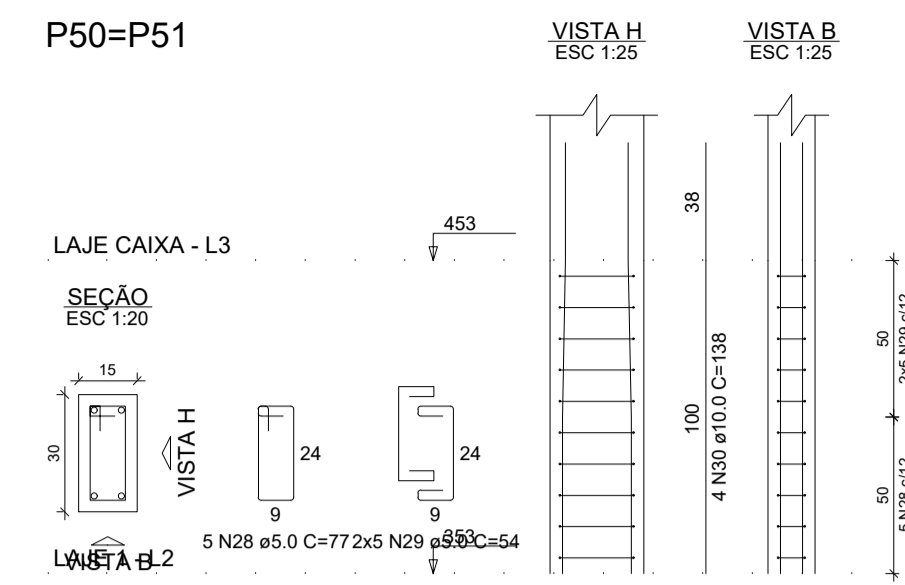
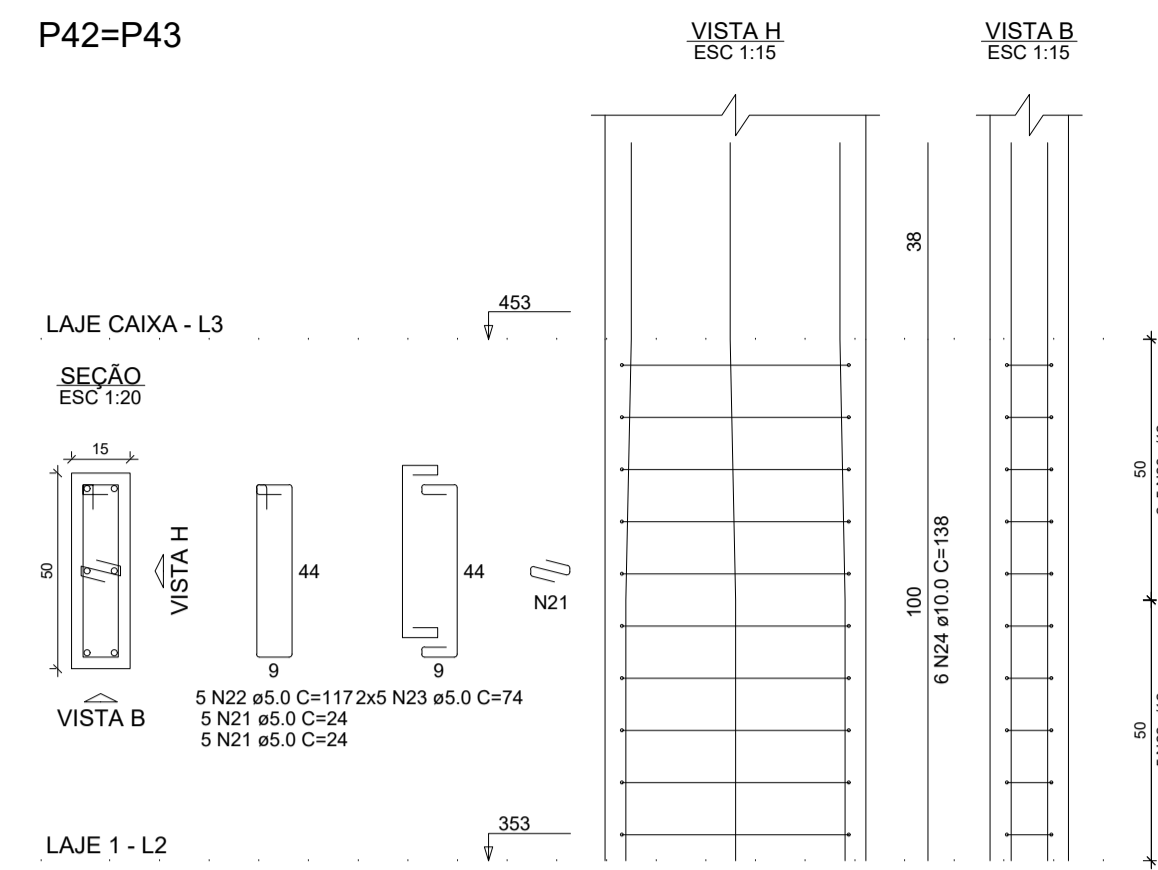
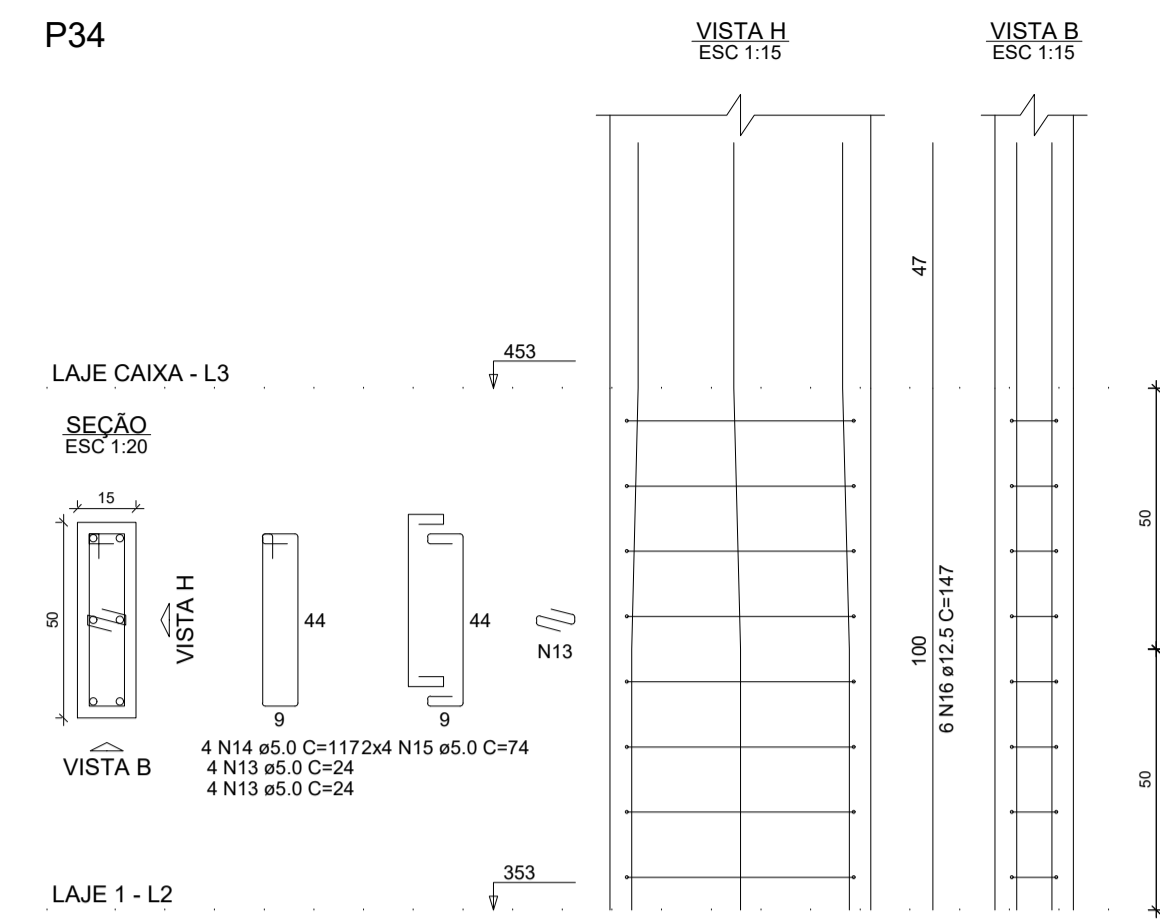
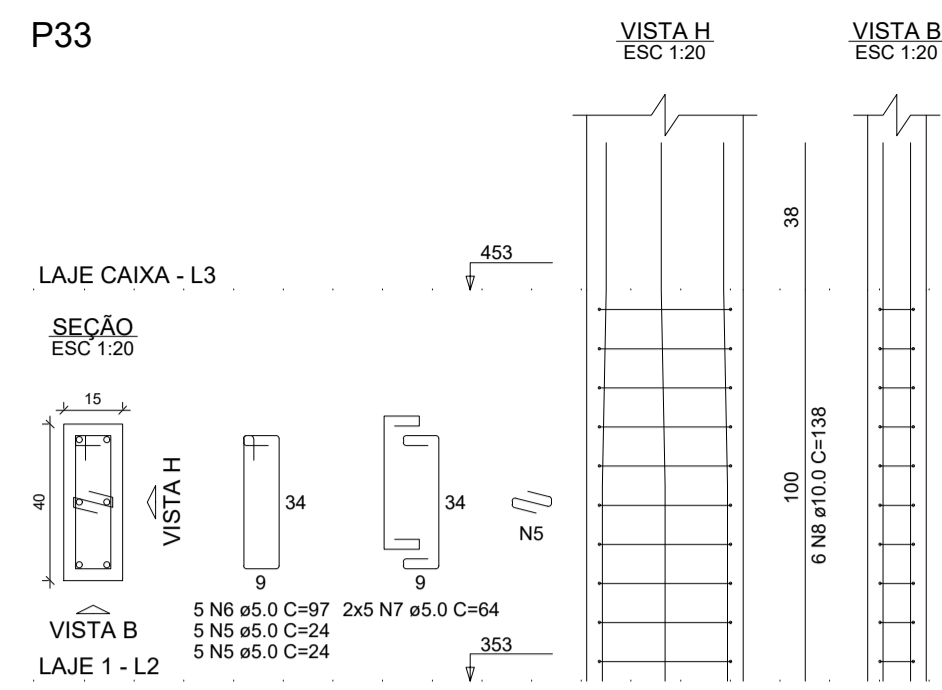
P44



P50=P51



| | | |
|--|---|---|
| APROVAÇÃO: | | |
| TÍTULO: PROJETO ESTRUTURAL | | FINALIDADE: UNIDADE BÁSICA DE SAÚDE |
| RESPONSÁVEL TÉCNICO(RT): JOÃO ALÍPIO FERREIRA DUTRA DE SOUZA ENGENHEIRO CIVIL TELS. (38) 99229-8082 | CREA-MG: 170978/D | DATA: MARÇO / 2024 |
| Nº ART: REVISÃO: 02 | | |
| PROPRIETÁRIO: PREFEITURA MUNICIPAL DE MANGA CNPJ: 18.270.447/0001-46 | CONTRATANTE: PREFEITURA MUNICIPAL DE MANGA CNPJ: 18.270.447/0001-46 | |
| ENDEREÇO DA OBRA: RUA 16, SNº. BAIRRO: ALVORADA | CIDADE: MANGA - MG | DEP: 39.460-000 |
| CONTEÚDO: ELEMENTO ESTRUTURAL: ARMAÇÃO PILARES 1/2 | ESCALAS: INDICADAS | FOLHA Nº: 7/15 |
| DESENHISTA: JOÃO ALÍPIO Tels. (38) 99229-8082 | | |



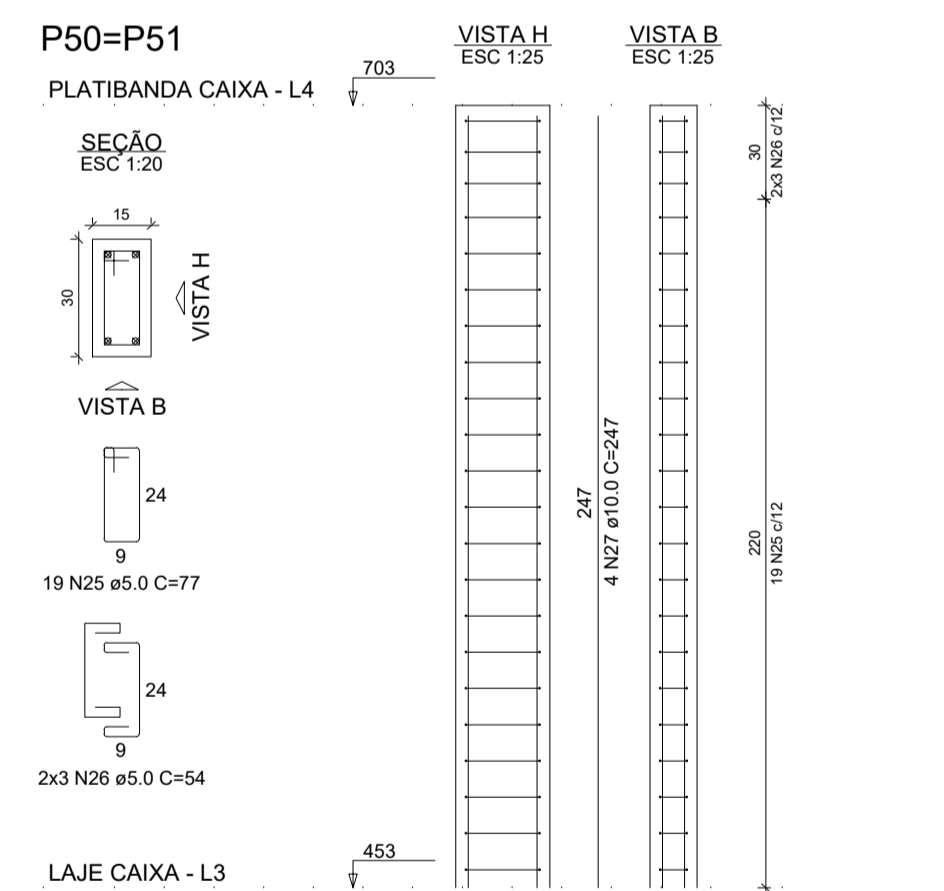
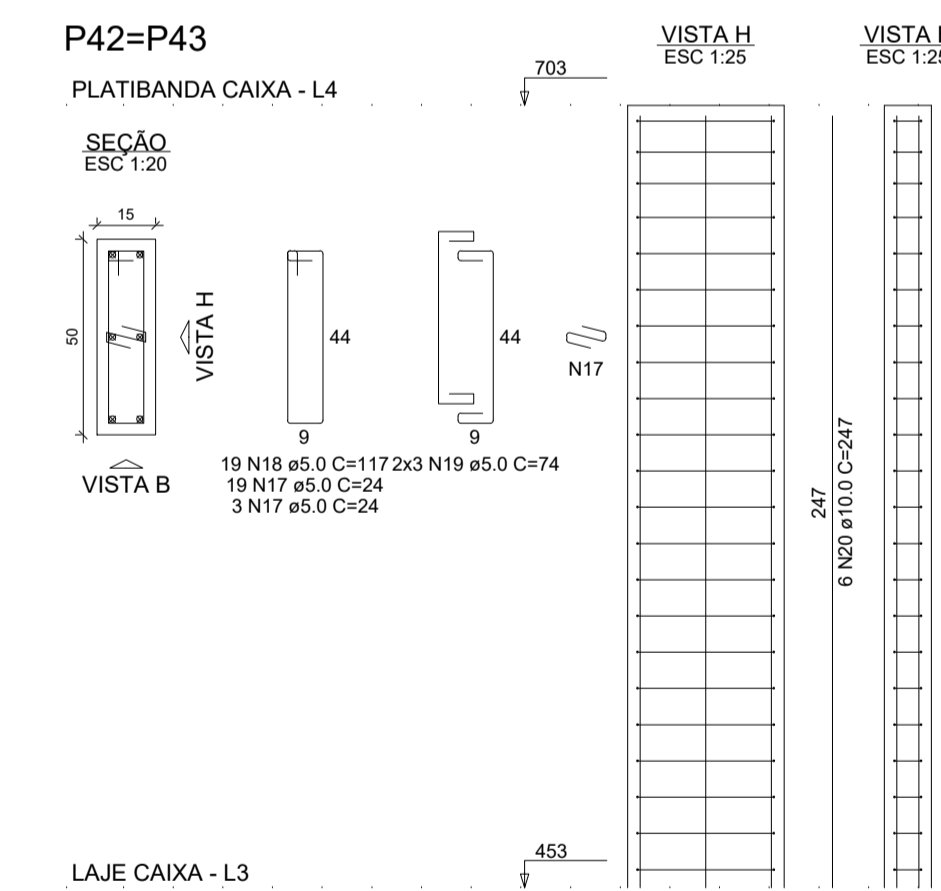
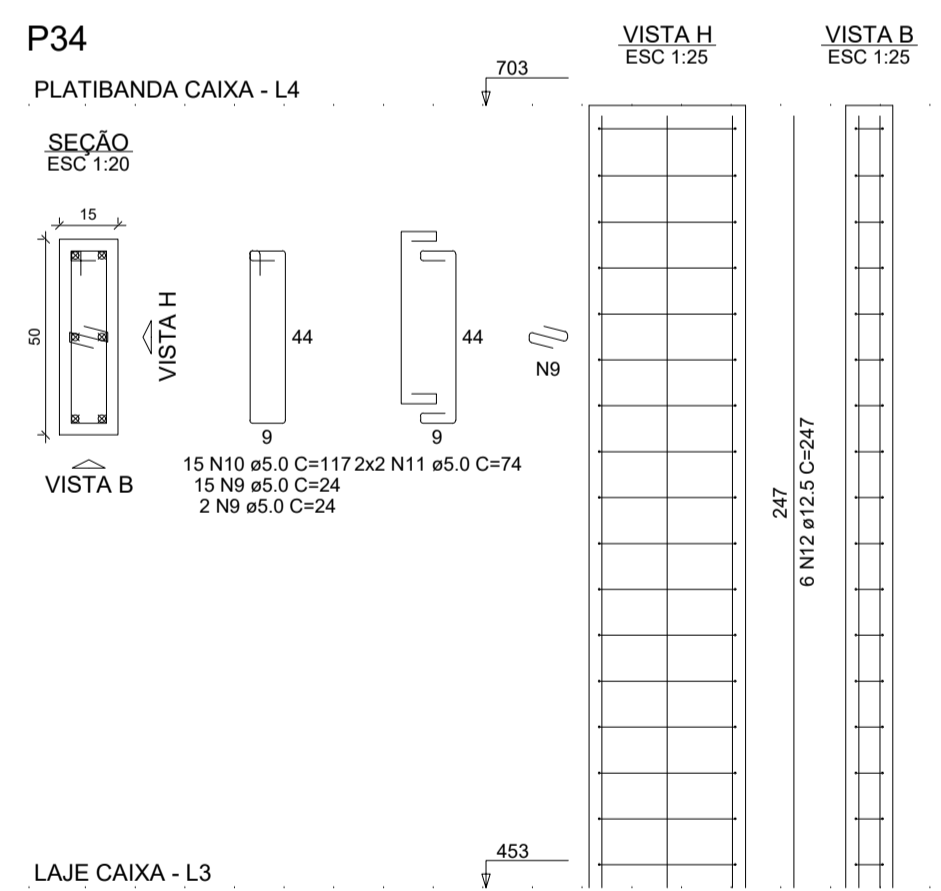
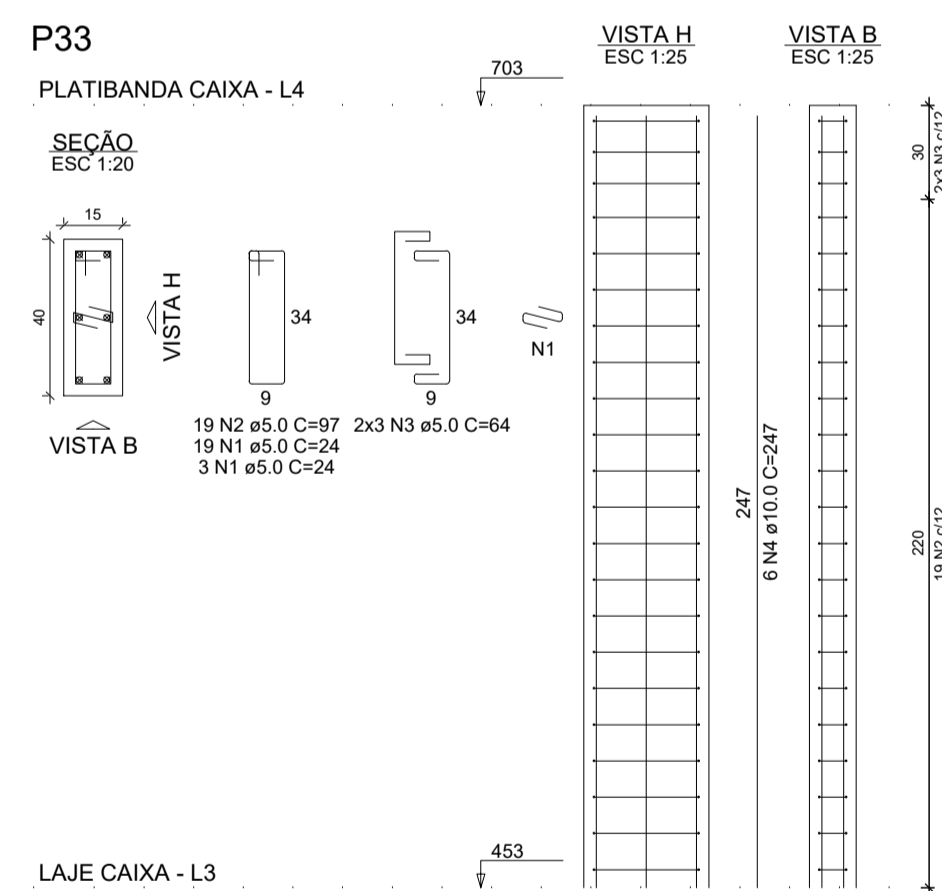
RELAÇÃO DO AÇO

| ELEMENTO | AÇO | N | DIAM (mm) | QUANT | C.UNIT (cm) | C.TOTAL (cm) |
|----------|------|----|-----------|-------|-------------|--------------|
| P33-L4 | CA60 | 1 | 5.0 | 22 | 24 | 528 |
| | CA60 | 2 | 5.0 | 19 | 97 | 1843 |
| P33-L3 | CA60 | 3 | 5.0 | 6 | 64 | 384 |
| | CA60 | 4 | 10.0 | 6 | 247 | 1482 |
| | CA60 | 5 | 5.0 | 10 | 24 | 240 |
| | CA60 | 6 | 5.0 | 5 | 97 | 485 |
| | CA60 | 7 | 5.0 | 10 | 64 | 640 |
| | CA60 | 8 | 10.0 | 6 | 138 | 828 |
| | CA60 | 9 | 5.0 | 17 | 24 | 408 |
| P34-L4 | CA60 | 10 | 5.0 | 15 | 117 | 1755 |
| | CA60 | 11 | 5.0 | 4 | 74 | 296 |
| P34-L3 | CA60 | 12 | 12.5 | 6 | 247 | 1482 |
| | CA60 | 13 | 5.0 | 8 | 24 | 192 |
| 2xP42-L4 | CA60 | 14 | 5.0 | 4 | 117 | 468 |
| | CA60 | 15 | 5.0 | 8 | 74 | 592 |
| 2xP42-L3 | CA60 | 16 | 12.5 | 6 | 147 | 882 |
| | CA60 | 17 | 5.0 | 44 | 24 | 1056 |
| 2xP50-L4 | CA60 | 18 | 5.0 | 38 | 117 | 4446 |
| | CA60 | 19 | 5.0 | 12 | 74 | 888 |
| 2xP50-L3 | CA60 | 20 | 10.0 | 12 | 247 | 2964 |
| | CA60 | 21 | 5.0 | 20 | 24 | 480 |
| P55-L3 | CA60 | 22 | 5.0 | 10 | 117 | 1170 |
| | CA60 | 23 | 5.0 | 20 | 74 | 1480 |
| P55-L4 | CA60 | 24 | 10.0 | 12 | 138 | 1656 |
| | CA60 | 25 | 5.0 | 38 | 77 | 2926 |
| P55-L3 | CA60 | 26 | 5.0 | 12 | 54 | 648 |
| | CA60 | 27 | 10.0 | 8 | 247 | 1976 |
| P55-L4 | CA60 | 28 | 5.0 | 10 | 77 | 770 |
| | CA60 | 29 | 5.0 | 20 | 54 | 1080 |
| P55-L3 | CA60 | 30 | 10.0 | 8 | 138 | 1104 |
| | CA60 | 31 | 5.0 | 9 | 24 | 216 |
| P55-L4 | CA60 | 32 | 5.0 | 6 | 97 | 582 |
| | CA60 | 33 | 5.0 | 6 | 64 | 384 |
| P55-L3 | CA60 | 34 | 10.0 | 6 | 97 | 582 |

RESUMO DO AÇO

| AÇO | DIAM (mm) | C.TOTAL (m) | QUANT + 0% (Barras) | UNIT | PESO + 0% (kg) |
|------------------------|-----------|-------------|---------------------|------|----------------|
| CA50 | 10.0 | 105.9 | 9 | 12 m | 85.3 |
| CA60 | 12.5 | 23.6 | 2 | 12 m | 22.8 |
| CA60 | 5.0 | 239.6 | 20 | 12 m | 36.9 |
| PESO TOTAL (kg) | | | | | |
| CA50 | | | | | 88.1 |
| CA60 | | | | | 36.9 |

Volume de concreto (C-25) = 1.37 m³
Área de forma = 24.90 m²



| | | | |
|---|------------------------------|--|------------------------------|
| TÍTULO: PROJETO ESTRUTURAL | | FINALIDADE: UNIDADE BÁSICA DE SAÚDE | |
| RESPONSÁVEL TÉCNICO(RT): JOÃO ALÍPIO FERREIRA DUTRA DE SOUZA ENGENHEIRO CIVIL TELS. (38) 99229-8082 | | DREA-MG: 170978/D | DATA: MARÇO / 2024 |
| PROPRIETÁRIO: PREFEITURA MUNICIPAL DE MANGA CNPJ: 18.270.447/0001-46 | | Nº ART: | REVISÃO: 02 |
| CONTRATANTE: PREFEITURA MUNICIPAL DE MANGA CNPJ: 18.270.447/0001-46 | | | |
| ENDEREÇO DA OBRA: RUA 16, SNº. BAIRRO: ALVORADA | CIDADE: MANGA - MG | DEP: 39.460-000 | |
| CONTEÚDO: ELEMENTO ESTRUTURAL: ARMAÇÃO PILARES 2/2 | ESCALAS: INDICADAS | FOLHA Nº: 8/15 | |
| | | DESENHISTA: JOÃO ALÍPIO Tels. (38) 99229-8082 | |