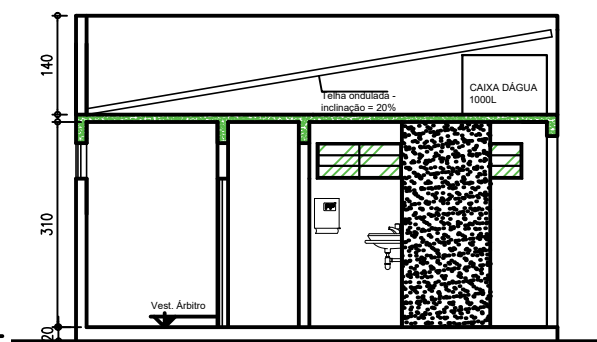
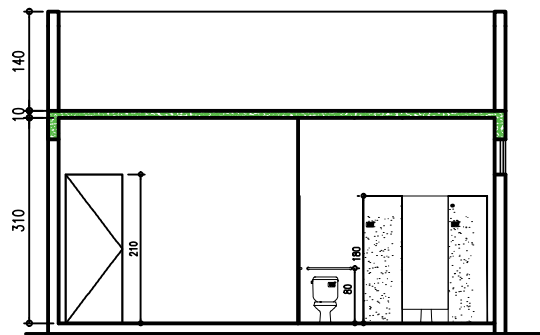


FACHADA
Esc.: 1/75

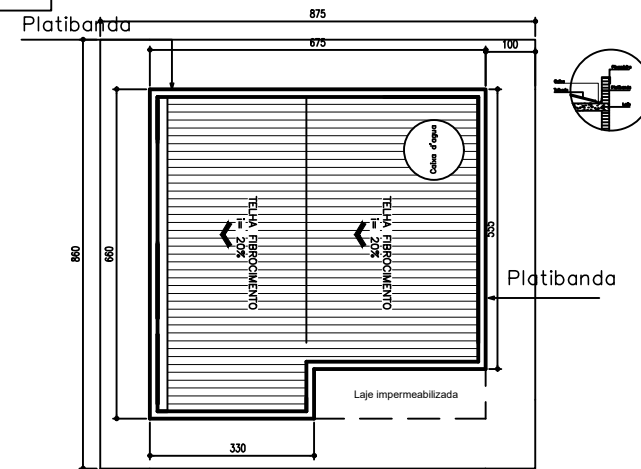


CORTE AA
Esc.: 1/75

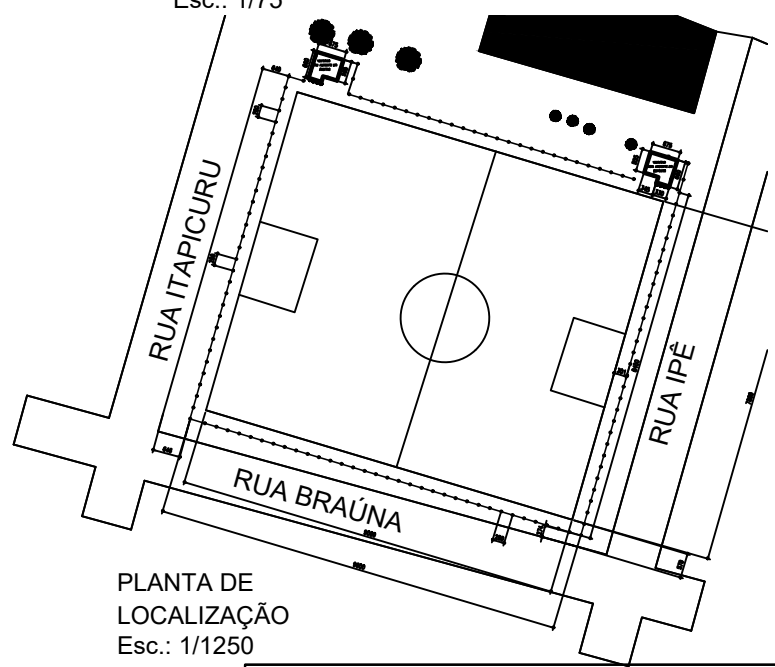
PLANTA BAIXA
Esc.: 1/75



CORTE BB
Esc.: 1/75



PLANTA COBERTURA
Esc.: 1/75



PLANTA DE LOCALIZAÇÃO
Esc.: 1/1250

QUADRO GERAL DE ESQUADRIAS

JANELAS

Nomenclatura	Largura	Altura	Peitoril	Tipo	Material
J1	120	50	210	Basculante	Vidro
J2	80	50	210	Basculante	Vidro

PORTAS

Nomenclatura	Largura	Altura	Peitoril	Tipo	Material
P1	80	210	-	ABRIR	MADERA METÁLICA
P2	80	160	-	ABRIR	ALUMÍNIO
P3	65	160	-	ABRIR	ALUMÍNIO

*TODAS AS MEDIDAS DEVERÃO SER COFERIDAS NO LOCAL ANTES DA EXECUÇÃO DOS SERVIÇOS

PROJETO ARQUITETÔNICO
PREFEITURA MUNICIPAL DE MANGA

ENDEREÇO=	PRANCHA= 01	ÁREA TOTAL= 44,55m ²
VESTIÁRIO - CAMP. ARVOREDO		DATA= AGOSTO / 2021
RESP. TÉCNICO=		
ENG. CIVIL - CRISTIANE JOSIELY VIEIRA	PREFEITURA MUNICIPAL DE MANGA CNPJ: 18.270.447/0001-46	