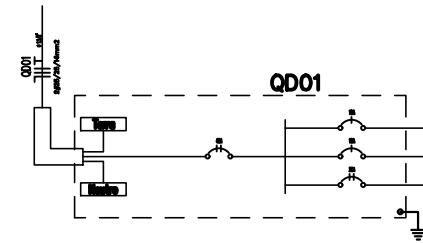


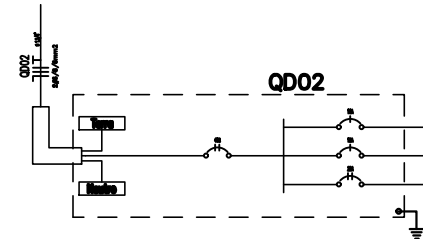
Quadro de Cargas

QD01																
Circ.	Descrição	Iluminação		Tomadas		Chuveiro	Pot. W	Pot. V.A	Demanda (%)	Fat. Pot.	Carr. A	Fases	Prot. A	Cond. mm2	Fases ABC	Obs.
		15W	25W	250W	4500W											
1	Circuito 1	11	2				215.0	215.0	100%	1.00	1.69	1	10A	1.5	A	Obs.:
2	Circuito 2			5			1250.0	1562.5	100%	0.80	12.30	1	15A	2.5	B	Obs.:
3	Circuito 3				1		4500.0	4500.0	100%	1.00	20.46	2	25A	4	AB	Obs.:
Total		11	2	5	1		5965.0	6277.5								
Aliment. C=102.49m QT=2%									100%	0.95	32.76	2	40A	25	AB	-
Potência Demandada: 100% (5965.0 W) (6277.5 V.A)																
Corrente nas Fases: A=22.2A B=32.8A																



Quadro de Cargas

QD02																
Circ.	Descrição	Iluminação		Tomadas		Chuveiro	Pot. W	Pot. V.A	Demanda (%)	Fat. Pot.	Carr. A	Fases	Prot. A	Cond. mm2	Fases ABC	Obs.
		15W	25W	300W	4500W											
1	Circuito 1	10	2				200.0	200.0	100%	1.00	1.57	1	10A	1.5	A	Obs.:
2	Circuito 2			4			1200.0	1500.0	100%	0.80	11.81	1	15A	2.5	B	Obs.:
3	Circuito 3				1		4500.0	4500.0	100%	1.00	20.46	2	25A	4	AB	Obs.:
Total		10	2	4	1		5900.0	6200.0								
Aliment. C=13.04m QT=2%									100%	0.95	32.27	2	40A	6	AB	-
Potência Demandada: 100% (5900.0 W) (6200.0 V.A)																
Corrente nas Fases: A=22.0A B=32.3A																



MATERIAL

Quant.	Unid.	Dimensão	Descrição
24	pe		Cabo 2x4
2	pe		Cabo de passagem na parede
1	pe		Cabo de passagem no piso
21	pe		Cabo 2x25mm
20.12	pe	3/4"	Elétrico Plástico - Parede
10.88	pe	3/4"	Elétrico Plástico - Piso
8.88	pe	1"	Elétrico Plástico - Piso
28.01	pe	1.1/2"	Elétrico Plástico - Piso
61.22	pe	3/4"	Elétrico Plástico - Tubo
21	pe		Lei 18x
4	pe		Armadura Lei 25x
4	pe		Interruptor de duas saídas
2	pe		Interruptor de uma saída
2	pe		Quadro Geral de Luz e Força 10 circuitos
2	pe		Tomada 132mm
7	pe		Tomada 20mm
2	pe		Tomada para chuveiro 132mm
100.78	pe	25 mm2	Cabo 1 KV - EPR - Neutro
100.78	pe	16 mm2	Cabo 1 KV - EPR - Terra
28.22	pe	6 mm2	Cabo 1 KV - PVC - Fase
201.51	pe	25 mm2	Cabo 1 KV - PVC - Fase
22.82	pe	6 mm2	Cabo 1 KV - PVC - Fase
2	pe	1P10A	Disjuntor e caso
2	pe	1P10A	Disjuntor e caso
2	pe	2P10A	Disjuntor e caso
44.12	pe	2.5 mm2	Fio cabo 700 V - PVC - Fase
90.24	pe	1.5 mm2	Fio cabo 700 V - PVC - Fase
11.31	pe	6 mm2	Fio cabo 700 V - PVC - Neutro
45.24	pe	1.5 mm2	Fio cabo 700 V - PVC - Neutro
44.12	pe	2.5 mm2	Fio cabo 700 V - PVC - Neutro
34.28	pe	1.5 mm2	Fio cabo 700 V - PVC - Retorno
14.28	pe	6 mm2	Fio cabo 700 V - PVC - Terra
11.31	pe	6 mm2	Fio cabo 700 V - PVC - Terra
44.12	pe	2.5 mm2	Fio cabo 700 V - PVC - Terra

LEGENDA:

	- Armadura de Led
	- Led
	- Led
	- Led
	- Interruptor de duas saídas
	- Interruptor de uma saída
	- Tomada 132mm
	- Tomada 20mm
	- Tomada para chuveiro 132mm
	- Cabo de passagem na parede
	- Cabo de passagem no piso
	- Quadro Geral de Luz e Força
	- Cabo para switch
	- Disjuntor e caso 10A 1P
	- Disjuntor e caso 10A 1P
	- Disjuntor e caso 10A 2P
	- Disjuntor e caso 40A 2P
	- Elétrico no Piso
	- Elétrico no Piso
	- Neutro, Fase, Retorno, Terra



PROJETO ELETRICO
PREFEITURA MUNICIPAL DE MANGA

ENDERÇO: CAMPO DO ARVOREDO	MUNICÍPIO: 01 DE 01	PROJETO ELETRICO DATA: SETEMBRO / 2021
RESP. TÉCNICO: Breno Dullien Andrade Neto Crea-RR 143464/D	PREFEITURA MUNICIPAL DE MANGA CNPJ: 18270472000148	