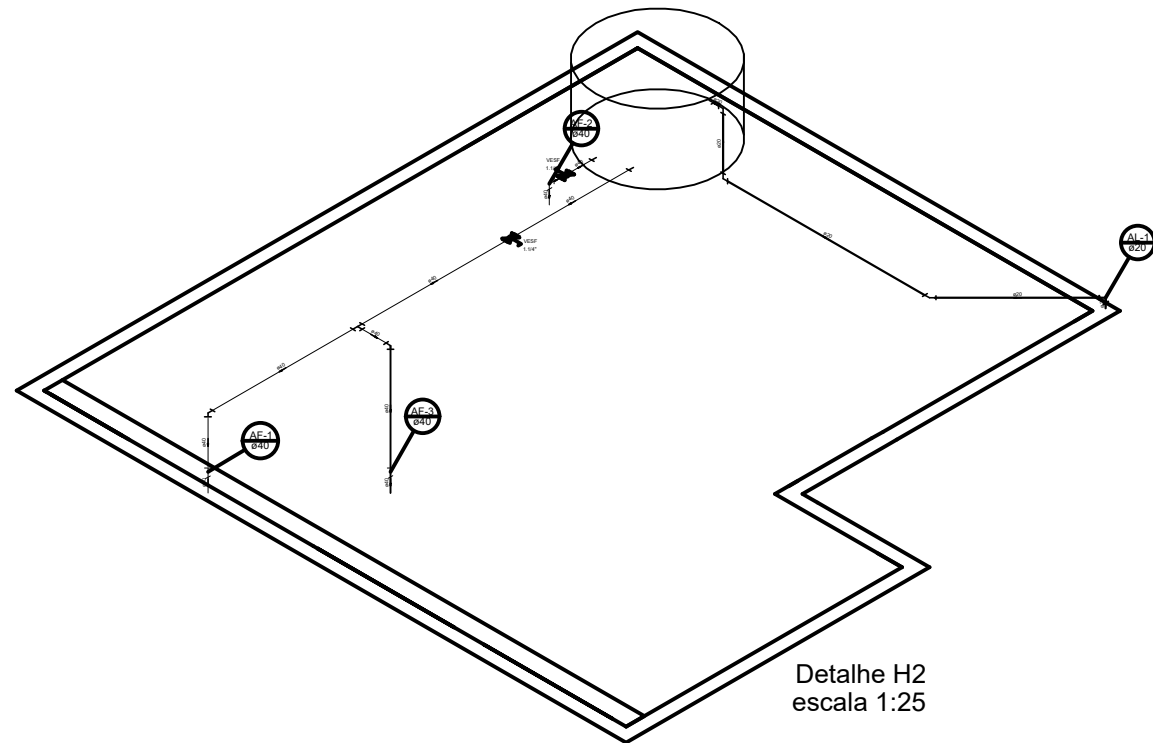



Detalhe S2
escala 1:25



Detalhe H2
escala 1:25

 <p>PROJETO HIDROSSANITARIO PREFEITURA MUNICIPAL DE MANGA</p>		
ENDEREÇO= ESTADIO DE FUTEBOL	PRANCHA 04 DE 04	ÁREA TOTAL= DATA= SETEMBRO / 2021
RESP. TÉCNICO= DHERLYSSON GUSTAVO AP. S. SOARES	PREFEITURA MUNICIPAL DE MANGA CNPJ: 18.270.447/0001-46	