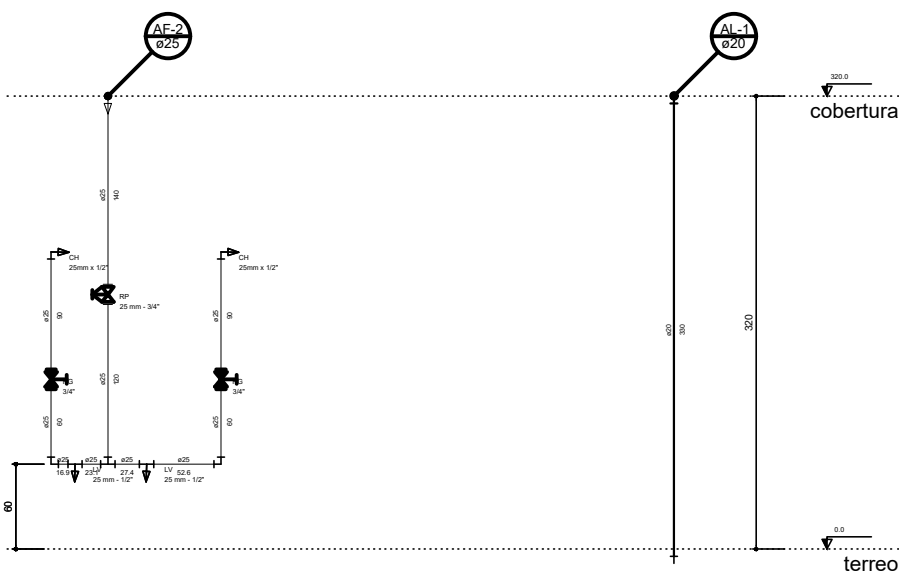
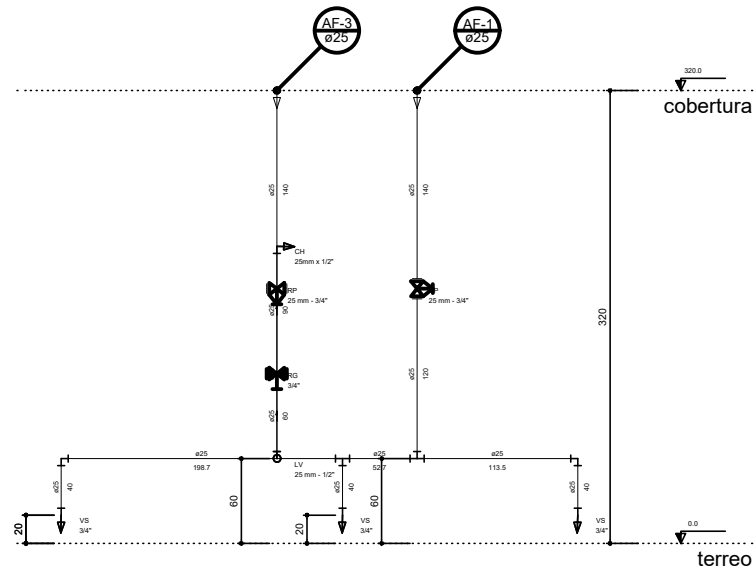


Lista de Materiais		
1	PNJ registro sanitário	1,95
1	Linha soldável	1,95
2	20 mm	1,95
2	Tubo	3,30 m
2	20 mm	3,30 m
<b>Canais de Passagem</b>		
1	Canais de Inspeção esgoto simples	1,95
<b>CH - Ø100 mm</b>		
<b>PNJ Acessórios</b>		
1	Canais Ø100	2,95
1	100 Ø100	2,95
1	Rato afilado att. reg. saída 40	2,95
1	100 mm - 40 mm	2,95
1	Sifão de copo pl. pia e lavatório	3,95
1	1" - 1/2"	3,95
1	Valvula pl. lavatório e tanque	3,95
<b>PNJ Esgoto</b>		
1	Curva 90 curta	1,95
1	100 mm	4,95
1	40 mm	2,95
1	Joelho 45	3,95
1	100 mm	2,95
1	40 mm	3,95
1	50 mm	2,95
1	Joelho 90 canal pl. esgoto secundário	3,95
1	40 mm - 1/2"	2,95
1	Junção simples	2,95
1	100 mm - 100 mm	2,95
1	100 mm - 100 mm	2,95
1	Tubo rígido pl. parede lisa	4,52 m
1	100 mm - 4"	5,91 m
1	40 mm	5,43 m
1	20 mm - 2"	5,43 m
<b>PNJ Esgoto</b>		
1	Curva 90 longa	2,95
1	75 mm	2,95
<b>Chuveiro</b>		
1	Chuveiro	3,95
1	20mm x 1/2"	3,95
1	Fornas de lavatório	3,95
1	25 mm - 1/2"	3,95
1	Vaso Sanitário c/ ox. acoplada	3,95
1	1/2"	3,95
<b>Outros</b>		
1	Registro de gaveta c/ canopla cromada	3,95
1	3/4"	3,95
1	Registro de pressão c/ canopla cromada	3,95
1	3/4"	3,95
<b>PNJ Acessórios</b>		
1	Bornas de ligação pl. vaso sanitário	3,95
1	1 1/2"	3,95
1	Engate flexível cobre cromado com canopla	3,95
1	1/2 - 3/8"	3,95
1	Engate flexível plástico	3,95
1	1/2 - 3/8"	3,95
<b>PNJ Tubo Soldável</b>		
1	Joelho de redução soldável c/ rosca	3,95
1	20 mm - 1/2"	3,95
1	Linha soldável c/ rosca	3,95
1	20 mm - 3/4"	3,95
<b>PNJ registro sanitário</b>		
1	Adapt. sold. curto orbosa-rosca p. registro	9,95
1	20 mm - 3/4"	3,95
1	Bucha de redução sold. longa	3,95
1	40 mm x 25 mm	3,95
1	Curva 90 soldável	5,95
1	25 mm	19,23 m
1	Tubos	4,95
1	25 mm	4,95
1	T8 90 soldável	4,95
1	25 mm	4,95
<b>PNJ soldável assal c/ bucha latão</b>		
1	Joelho de redução 90° soldável com bucha de latão	4,95
1	25 mm - 1/2"	4,95
1	T8 red. 90 sold c/ bucha latão B central	2,95
1	25 mm - 1/2"	2,95



Corte C2  
escala 1:25



Corte C1  
escala 1:25



**PROJETO HIDROSSANITARIO**  
**PREFEITURA MUNICIPAL DE**  
**MANGA**

<b>ENDEREÇO=</b> ESTADIO DE FUTEBOL	<b>FRANCHA</b> 01 DE 04	<b>ÁREA TOTAL=</b> <b>DATA=</b> SETEMBRO / 2021
<b>RESP. TÉCNICO=</b>  DHERLYSSON GUSTAVO AP. S. SOARES	<b>PREFEITURA MUNICIPAL DE MANGA</b> CNPJ: 18.270.447/0001-46	