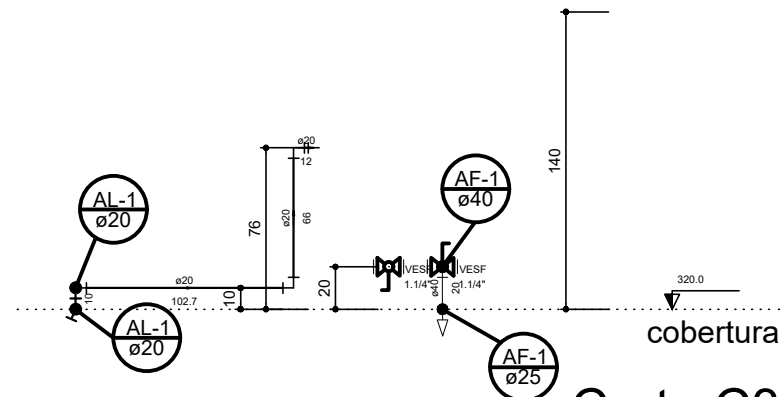


Lista de Materiais	
Caixa de água	
500 litros	1 pc
Bóia p/ cx. água	
20 mm	1 pc
PVC rígido rosável	
Adaptador c/ rosca-flange p/ cx. água	1 pc
20 mm - 1/2"	
PVC rígido soldável	
Curva 90 soldável	
20 mm	4 pc
Tubos	2,51 m
20 mm	
PVC Esgoto	
Curva 90 curta	
75 mm	2 pc
Tubo rígido c/ ponta lisa	5,67 m
75 mm - 3"	
Metals	
Válvula de Esfera	
1 1/4"	2 pc
PVC rígido soldável	
Adapt sold. c/ flange livre p/ cx. d' água	2 pc
40 mm - 1.1/4"	
Adapt sold. curto c/bolsa-rosca p registro	4 pc
40 mm - 1.1/4"	
Curva 90 soldável	
40 mm	2 pc
Tubos	5,67 m
40 mm	



Corte C3  
escala 1:25



PROJETO HIDROSSANITARIO  
PREFEITURA MUNICIPAL DE  
MANGA

ENDEREÇO= VESTIÁRIO – CAMP. ARVOREDO	PRANCHA 03 DE 04	ÁREA TOTAL= DATA= SETEMBRO / 2021
RESP. TÉCNICO=  DHERLYSSON GUSTAVO AP. S. SOARES	PREFEITURA MUNICIPAL DE MANGA CNPJ: 18.270.447/0001-46	