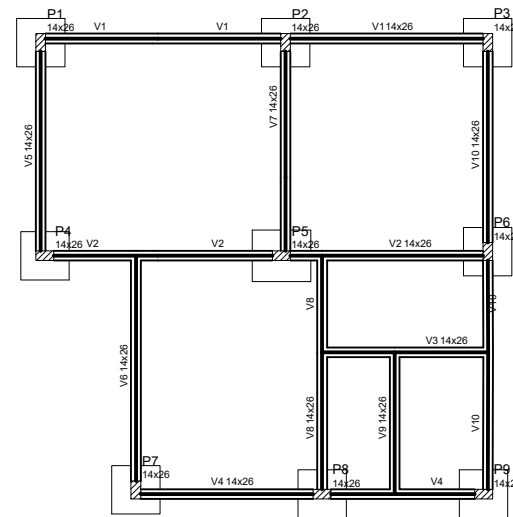


Planta de localização
escala 1:50



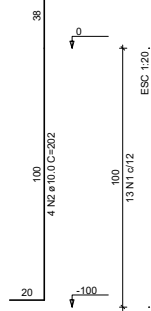
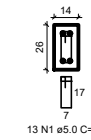
Forma do baldrame (Nível 0)
escala 1:50

Características dos materiais			
fk	fct	Abatimento	
(kgf/cm ²)	(kgf/cm ²)	(kgf/cm ²)	(cm)
250	241500	26	5,00

Dimensão máxima do agregado = 19 mm

P1=P2=P3=P4=P5=P6=P7=P8=P9

BALDRAME - L1
ESC 1:20



RELAÇÃO DO AÇO
PILARES FUNDAÇÃO

AÇO	N	DIAM (mm)	QUANT	C.UNIT (cm)	C.TOTAL (cm)
CA50	1	5.0	117	59	6903
CA50	2	10.0	36	202	7272

RESUMO DO AÇO

AÇO	DIAM (mm)	C.TOTAL (m)	QUANT + 10% (Barras)	PESO + 10% (kg)
CA50	10.0	72.7	7	49.3
CA50	5.0	69	7	11.7
PESO TOTAL (kg)				
CA50		49.3		
CA50		11.7		

Volume de concreto (C-25) = 0.49 m³
Área de forma = 10.80 m²

PROJETO ESTRUTURAL

RT: **Eng.ª CRISTIANE JOSIELY VIEIRA BARBOSA** CREA/MG: **213651/D**

PROP: **PREFEITURA MUNICIPAL DE MANGA** ESCALAS: **INDICADAS**
CNPJ: 18.270.447/0001-46

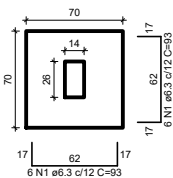
AREAS: **ÁREA CONSTRUÍDA: 44,75m²** LOCAL: **VESTIÁRIO**
CAMPUS ALVOREDO
MANGA - MG

DETALHE: **PLANTA DE LOCAÇÃO;** **SAPATAS E PILARES DE FUNDAÇÃO;** **FORMA PAVIMENTO TERREDO;** **RESUMO E RELAÇÃO DO AÇO** DATA: **27 DE AGOSTO DE 2021**

FOLHA: **01-03**

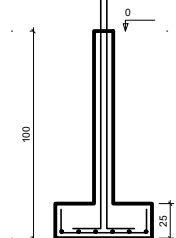
S1=S2=S3=S4=S6=S7=S8=S9

PLANTA
ESC 1:25



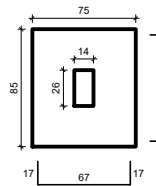
Solo com capacidade de suporte > 2.00 kgf/cm²
Solo compactado sobre a sapata
peso específico > 1600.00 kg/m³

CORTE
ESC 1:25



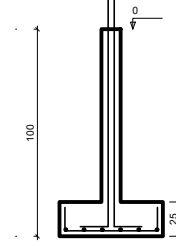
S5

PLANTA
ESC 1:25



Solo com capacidade de suporte > 2.00 kgf/cm²
Solo compactado sobre a sapata
peso específico > 1600.00 kg/m³

CORTE
ESC 1:25



RELAÇÃO DO AÇO

SAPATAS

AÇO	N	DIAM (mm)	QUANT	C.UNIT (cm)	C.TOTAL (cm)
CA50	1	6.3	96	93	8928
CA50	2	6.3	6	98	588
CA50	3	6.3	6	108	648

RESUMO DO AÇO

AÇO	DIAM (mm)	C.TOTAL (m)	QUANT + 10% (Barras)	PESO + 10% (kg)
CA50	6.3	101.6	10	27.4
PESO TOTAL (kg)				
CA50		27.4		

Volume de concreto (C-25) = 1.63 m³
Área de forma = 17.20 m²