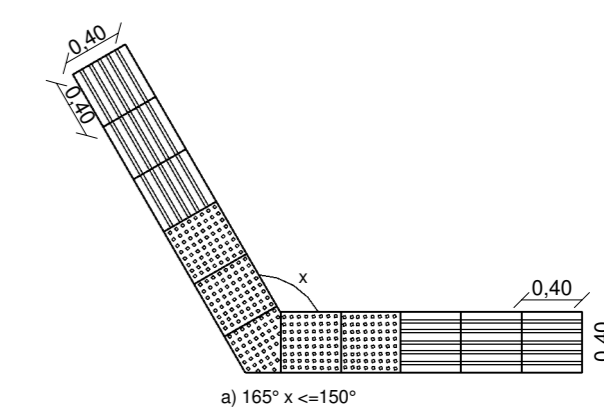
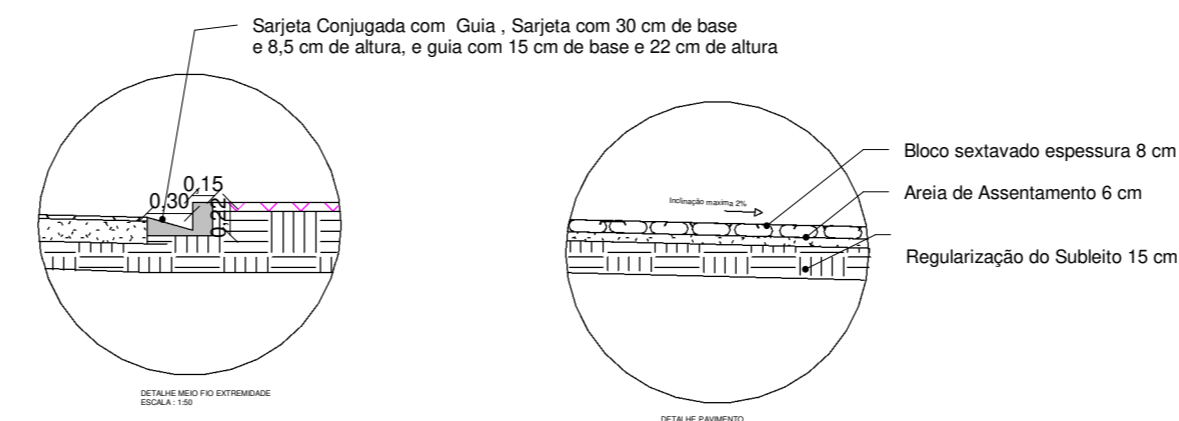
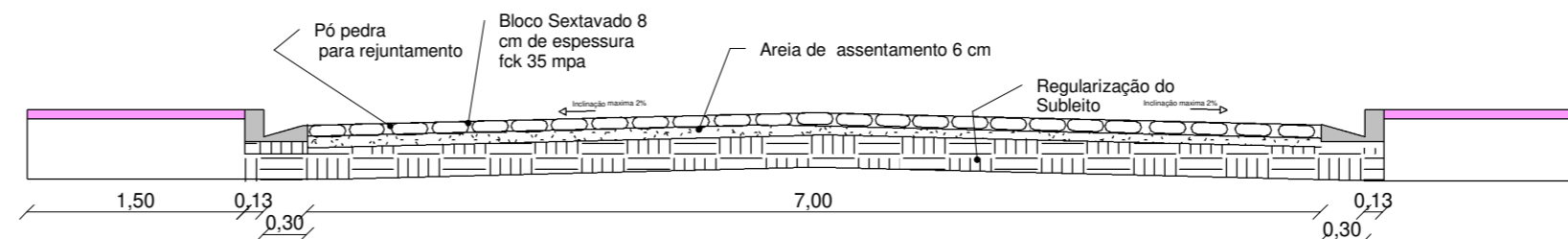
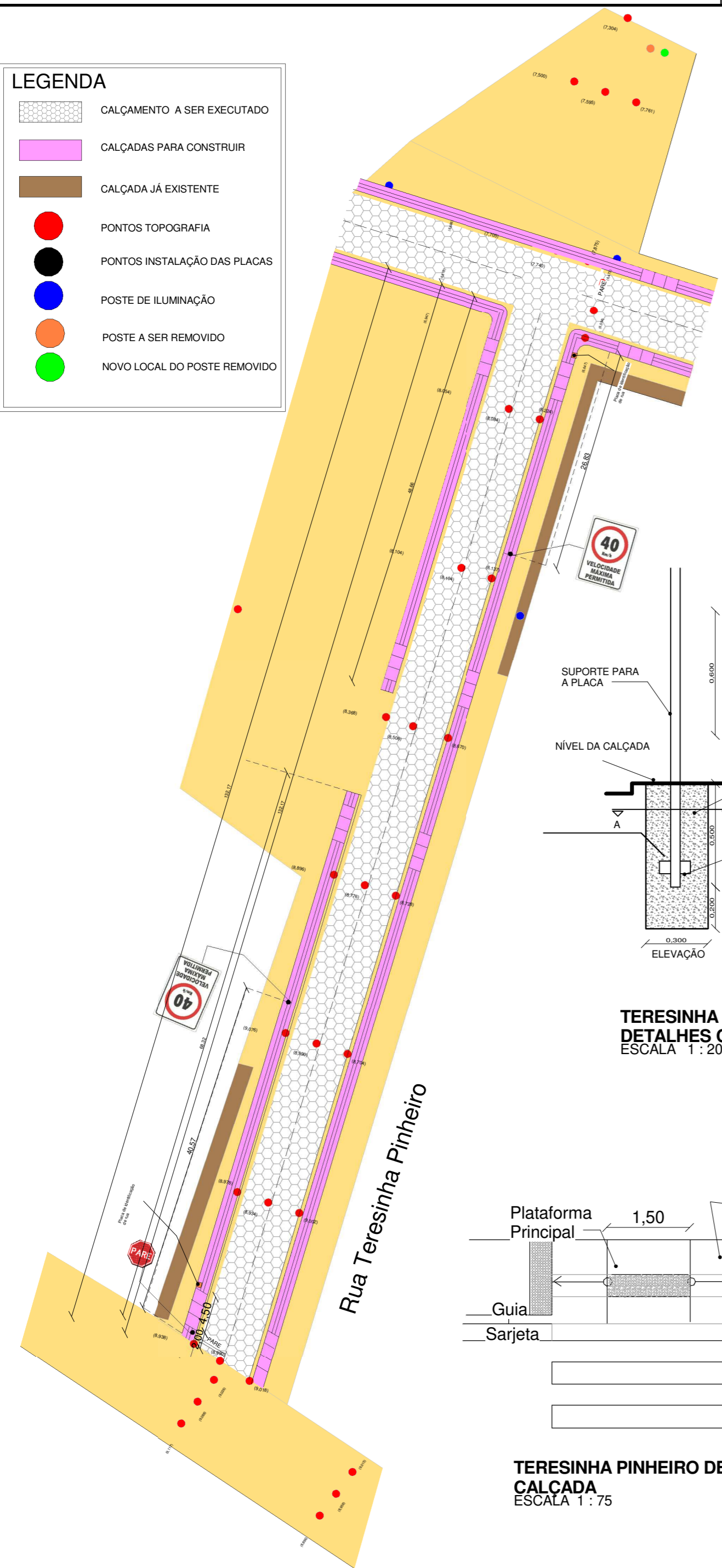


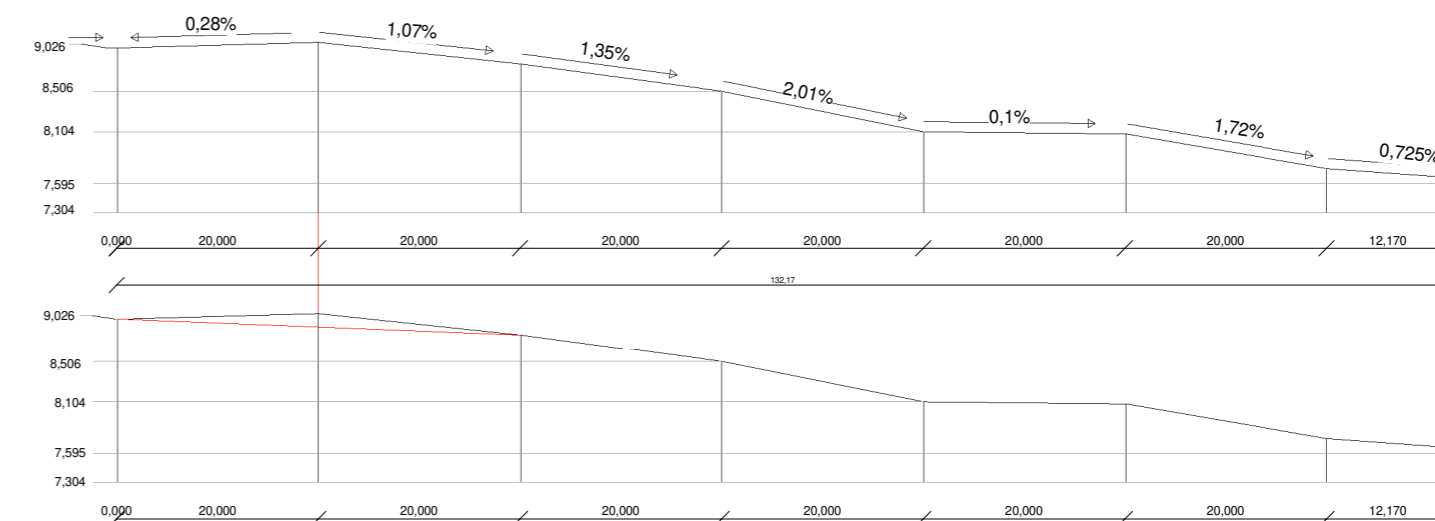
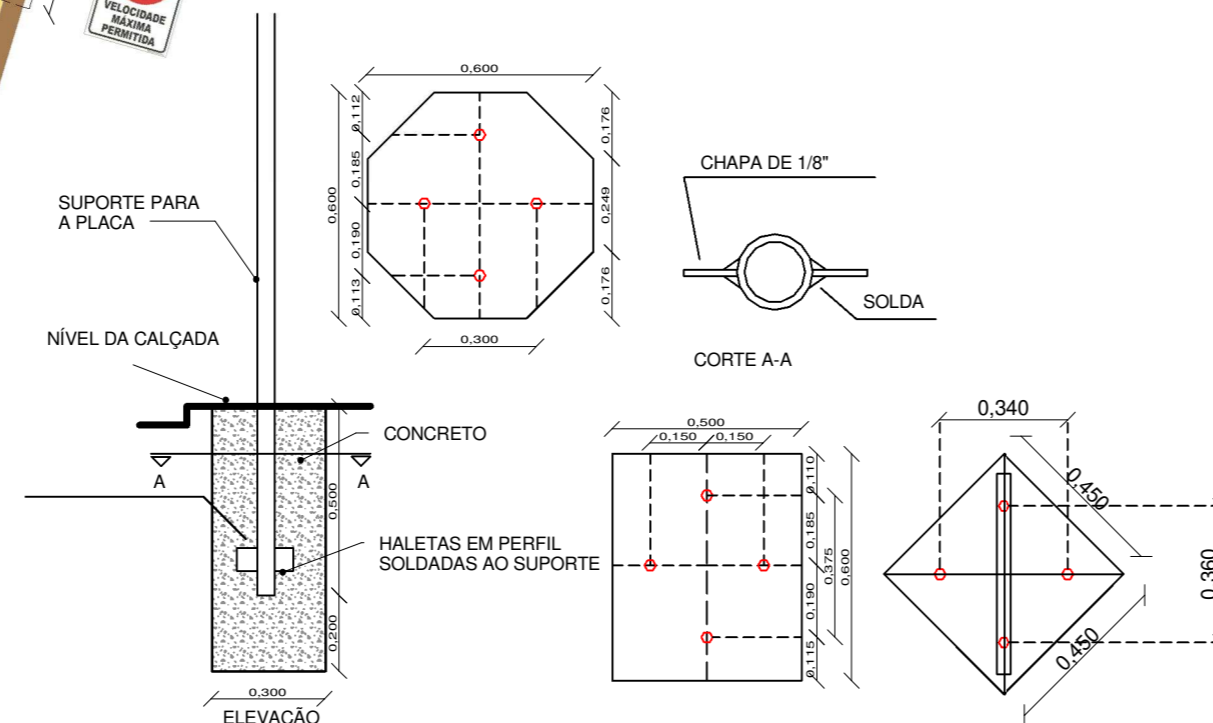
LEGENDA

-  CALÇAMENTO A SER EXECUTADO
-  CALÇADAS PARA CONSTRUIR
-  CALÇADA JÁ EXISTENTE
-  PONTOS TOPOGRAFIA
-  PONTOS INSTALAÇÃO DAS PLACAS
-  POSTE DE ILUMINAÇÃO
-  POSTE A SER REMOVIDO
-  NOVO LOCAL DO POSTE REMOVIDO

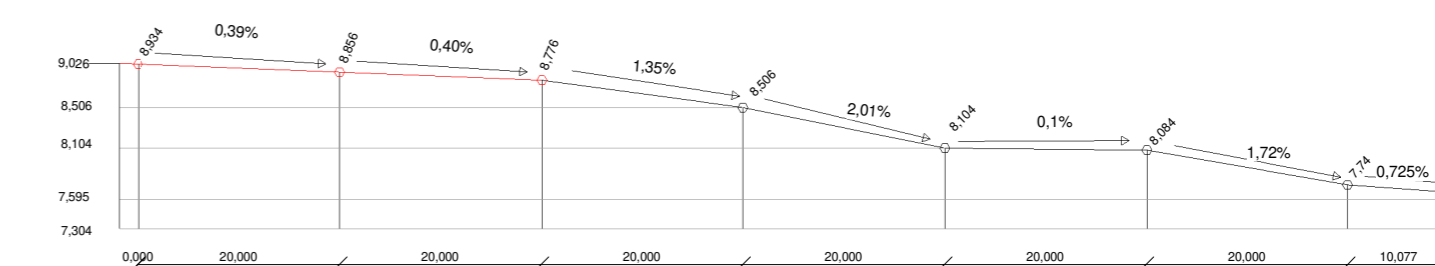


TERESINHA PINHEIRO DETALHE ACESSIBILIDADE
ESCALA 1 : 50

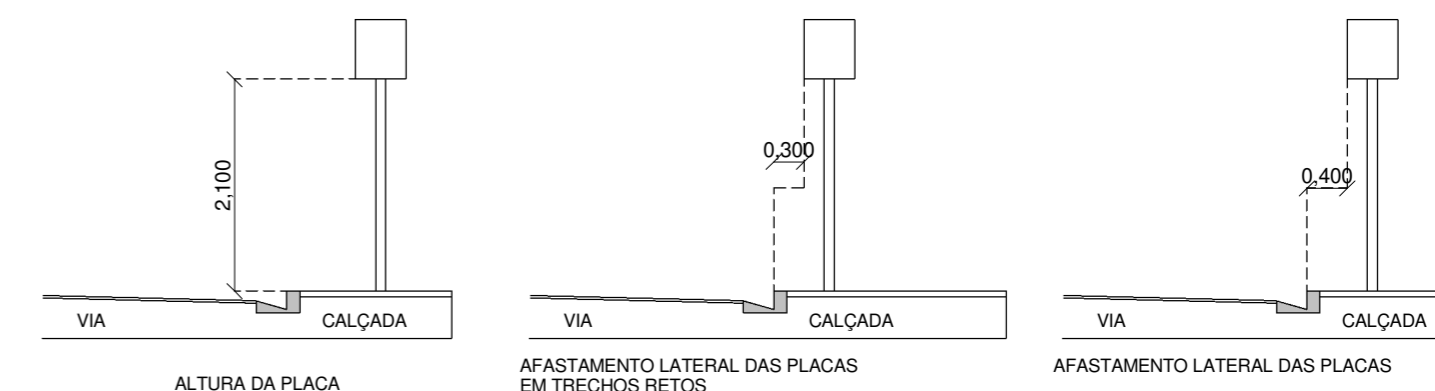
TERESINHA PINHEIRO SEÇÃO TRANSVERSAL
ESCALA 1 : 50



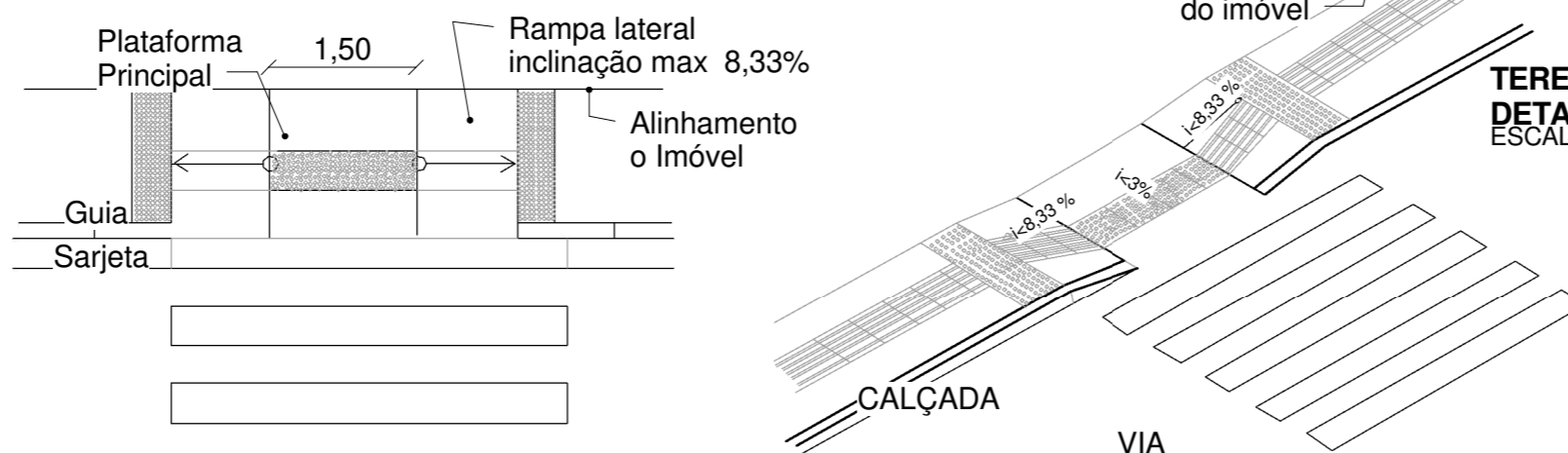
TERESINHA PINHEIRO PERFIL LONGITUDINAL
ESCALA 1 : 750



TERESINHA PINHEIRO DETALHES DE PLACAS, DETALHES CONSTRUTIVOS
ESCALA 1 : 20



TERESINHA PINHEIRO DETALHES DE PLACAS, DETALHES CONSTRUTIVOS 2
ESCALA 1 : 75



TERESINHA PINHEIRO DETALHE REBAIXAMENTO DA CALÇADA
ESCALA 1 : 75

TERESINHA PINHEIRO PROJETO SINALIZAÇÃO
ESCALA 1 : 500

Projeto Arquitônico	DIEGO TAVARES ENGENHEIRO CIVIL NOME: DIEGO TAVARES CREA 201390/D END: MANGA MG TEL: (034)992308702	
Projeto Sinalização Horizontal e Vertical	DIEGO TAVARES ENGENHEIRO CIVIL NOME: DIEGO TAVARES CREA 201390/D END: MANGA MG TEL: (034) 992308702	
Proprietário	Joaquim de Oliveira Sá Filho Prefeito Municipal NOME: PREFEITURA MUNICIPAL DE MANGA END: PRAÇA PRESIDENTE COSTA E SILVA 1.477	

CALÇAMENTO DO BAIRRO TAMUÁ
CONTEUDO DA FOLHA
RUA TERESINHA PINHEIRO

ESCALA:	INDICADA	DATA:	20/02/2020	DESENHISTA:	DIEGO TAVARES
---------	----------	-------	------------	-------------	---------------

